

SEPARATORE IDRAULICO IN ACCIAIO INOX AISI 304L CON DEFANGATORE INCORPORATO



Descrizione

Il separatore idraulico in acciaio INOX AISI 304L con defangatore incorporato è stato ideato per creare una zona a ridotta perdita di carico, che permette di rendere idraulicamente indipendenti i circuiti primario e secondario ad esso collegati. E' necessario inserire questo elemento in un impianto per evitare l'insorgere di vari problemi durante il funzionamento dello stesso. Inoltre questo separatore viene accessoriatato in modo da fornire 3 funzioni in un unico prodotto:

- disareazione: il separatore viene fornito di una rete interna in acciaio ove le micro-bolle d'aria vengono separate dal fluido termovettore e poi espulse attraverso una valvola automatica di sfogo dell'aria.
- defangazione: la sua struttura, appositamente studiata, prevede un aumento di delle dimensioni che fa sì che si crei uno spazio di bassa pressione e turbolenza la quale favorisce la decantazione delle particelle sospese nel fluido termovettore con l'azione combinata di un filtro a doppia o tripla rete in acciaio INOX AISI 304 estraibile e lavabile.
- cattura le particelle ferro-magnetiche: grazie alla presenza di un magnete posto sul fondo del separatore, tutte le particelle di natura ferrosa (residui di saldatura, ecc.) saranno attratte verso di esso impedendo così la precoce degradazione dell'impianto.

Pulizia e manutenzione

Il separatore con defangatore incorporato richiede una periodica pulizia della cartuccia interna per rimuovere le impurità depositate; questo consente un corretto funzionamento del sistema.

Per procedere alla pulizia, chiudere il circuito e scaricare l'acqua in pressione contenuta nel separatore attraverso la valvolina di scarico. Ora è possibile rimuovere il tappo d'ispezione e la cartuccia filtrante per le operazioni di pulizia del filtro.

Funzionamento

Quando in un impianto troviamo un circuito primario dotato di pompa propria ed un circuito secondario di utenze con uno o più circolatori, si possono manifestare delle condizioni di mal funzionamento tra i circuiti, creando anomale variazioni di portate e delle prevalenze. Il separatore idraulico risolve queste problematiche creando una zona a ridotta perdita di carico che permette di rendere idraulicamente indipendenti i circuiti primario e secondario ad esso collegati: il flusso in un circuito non crea flusso nell'altro se la perdita di carico nel tratto comune è trascurabile. In questo caso la portata che passa attraverso i rispettivi circuiti dipende esclusivamente dalle caratteristiche di portata delle pompe, evitando la reciproca influenza dovuta al loro accoppiamento in serie.

Dati tecnici

CODICE	SEDEI
TEMPERATURE DI ESERCIZIO	0°-110°
PRESSIONE MASSIMA DI ESERCIZIO	10 bar
VELOCITÀ MASSIMA FLUIDO	1,3 M/S
FLUIDO D' IMPIEGO	acqua, soluzioni glicolate 50%
ATTACCHI SEPARATORE	Manicotti 1"
ATTACCO VALVOLINA DI SCARICO	¼"F UNI ISO 228
ATTACCHI PORTA ACCESSORI	½"F - ¾"F UNI ISO 228
ATTACCO VALV. AUTOMATICA DI SFOGO ARIA	½"F - 2"F UNI ISO 228

Materiali

CORPO	acciaio INOX AISI 304
FONDELLO	acciaio INOX AISI 304
CARTUCCIA FILTRANTE	acciaio INOX AISI 304
VALV. AUTOMATICA DI SFOGO ARIA	ottone uni en 12165 cw617n cromato
TAPPO INFERIORE	ottone uni en 12165 cw617n cromato
RUBINETTO DI SCARICO	ottone uni en 12165 cw617n
TENUTE IDRAULICHE	epdm, non asbestos nbr
MAGNETE	neodimio
BULBO PORTA MAGNETE	acciaio INOX AISI 304

Filtro

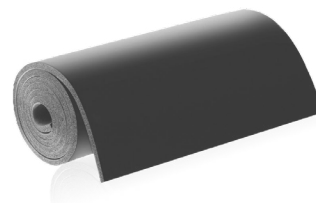
Nel separatore idraulico con defangatore, per ottenere un'azione di filtraggio efficace, è stato inserito un filtro in acciaio INOX AISI 304 resistente alla corrosione ed avente le seguenti caratteristiche:

- doppio filtro a cartuccia estraibile
- grado di filtrazione 50 µm

Caratteristiche tecniche coibentazione

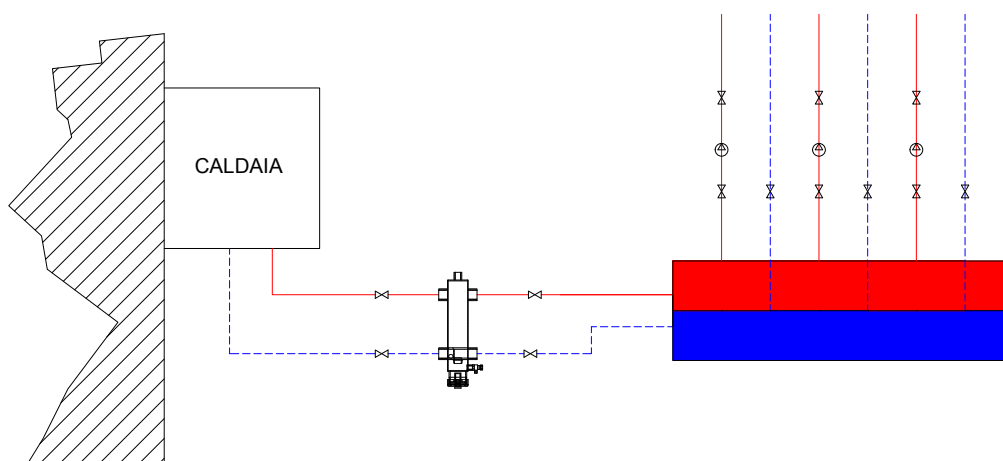
Il separatore idraulico con defangatore è coibentato ed è presente una protezione in acciaio inox in aggiunta alla coibentazione.

MATERIALE	elastomero espanso a celle chiuse
DENSITÀ	35kg/m ³
CONDUCIBILITÀ TERMICA	0.050 W(mK)
TEMPERATURA D'ESERCIZIO:	0°C-110°C
PROTEZIONE ESTERNA	acciaio inox
SPESSORE	10mm
REAZIONE AL FUOCO	euroclasse B _L -s2,d0



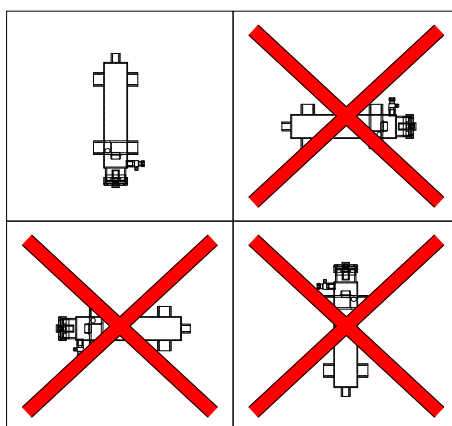
Installazione

Il separatore idraulico va installato dopo la caldaia, tra il circuito primario ed il circuito secondario di andata e ritorno, come si nota nel disegno.



Posizionamento

Il posizionamento del separatore è corretto solo quando è nella posizione indicata dal disegno.



Gamma di produzione

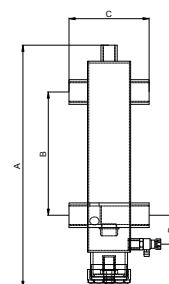
ATTACCHI FILETTATI				
CODICE		Portata consigliata m ³ /h	Contenuto (l)	Massa (kg)
ART. SEDEI2501I	DN25	56	1,5	4
ART. SEDEI3202I	DN32	73	2,5	10
ART. SEDEI4003I	DN40	100	10,3	16,5

ATTACCHI FLANGIATI PN 16				
CODICE		Portata consigliata m ³ /h	Contenuto (l)	Massa (kg)
ART. SEDEI5004IF	DN50	165	11	40
ART. SEDEI6505IF	DN65	268	18,8	41,5
ART. SEDEI8006IF	DN80	369	37	57,5

Tutti i nostri prodotti vengono testati per verificare che non ci siano perdite.
 MB MICHELUZZI SRL si riserva di apportare miglioramenti e modifiche ai suoi prodotti in qualsiasi momento e senza preavviso.

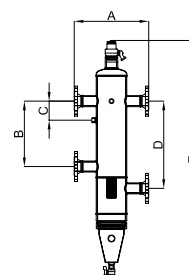
Dimensioni serie filettata

CODICE		A (mm)	B (mm)	C (mm)	D (mm)
SEDEI2501I	DN25	395	200	130	47
SEDEA3202I	DN32	695	250	160	-
SEDEA4003I	DN40	1140	340	270	-



Dimensioni serie flangiata

CODICE		A (mm)	B (mm)	C (mm)	D (mm)	E (mm)
SEDEA2501I	DN25	146	220	80	280	673
SEDEA3202I	DN32	157	250	80	327	695
SEDEA4003I	DN40	272	340	150	430	1140
SEDEA5004I	DN50	292	360	105	480	1310
SEDEA6505I	DN65	310	360	100	480	1310



Testo di capitolato

SERIE FILETTATA

Separatore idraulico con defangatore incorporato. Attacchi DN 25 - 32 - 40 filettati femmina. Corpo in acciaio INOX AISI 304L. Fluidi d'impiego acqua, soluzioni glicolate non pericolose escluse dal campo di applicazione della direttiva 67/548/CE. Massima percentuale di glicole 50%. Pressione massima di esercizio 10 bar. Temperature d'esercizio 0°C-110°C.

Fornito di:

- Valvola automatica di sfogo aria da 1/2", galleggiante in PP, tenute idrauliche in EPDM, non asbestos NBR.
- Valvola di scarico da 1/4".
- Coibentazione in K-flex a cella chiusa.
- Protezione in acciaio INOX AISI 304.

SERIE FLANGIATA

Separatore idraulico con defangatore incorporato. Attacchi flangiati DN 50-65-80. Accoppiamento con controflangia EN1092-1. Corpo in acciaio INOX AISI 304L. Fluidi d'impiego acqua, soluzioni glicolate non pericolose escluse dal campo di applicazione della direttiva 67/548/CE. Massima percentuale di glicole 50%. Pressione massima di esercizio 10 bar. Temperature d'esercizio 0°C-110°C.

Fornito di:

- Valvola automatica di sfogo aria da 1/2" - 3/4" - 1" - 2", galleggiante in PP, tenute idrauliche in EPDM, non asbestos NBR.
- Valvola di scarico da 1/2" - 3/4".
- Attacco porta sonda da 1/2"F - 3/4"F.
- Protezione in acciaio INOX AISI 304.

AVVERTENZE!

I simboli riportati sul tappo del defangatore indicano la presenza di campi magnetici, eventuale causa di danni ad apparecchiature elettroniche (inclusi pacemaker) che siano poste in prossimità.

The symbols on the cap of the separator indicates the presence of magnetic fields, which can cause damage to electronic devices (including pacemakers) that are placed in close proximity.

