

VOLANO TERMICO

Accumulatore inerziale caldo-freddo per pompe di calore per lo stoccaggio di acqua tecnica. Questo articolo viene realizzato totalmente in acciaio INOX AISI 304L e, su richiesta, in acciaio INOX AISI 316.

Caratteristiche ed accessori:

- Accoppiamento FILETTATO 1"-1"1/4
- Isolamento termico 32mm
- Protezione isolamento in lamiera in acciaio inox
- realizzato interamente in acciaio INOX AISI 304L



VOLANI 4 ATTACCHI

ART. VOLT122	VOLANO TERMICO CAPACITA' 22 LT
ART. VOLT135I	VOLANO TERMICO CAPACITA' 35 LT
ART. VOLT152I	VOLANO TERMICO CAPACITA' 52 LT
ART. VOLT180I	VOLANO TERMICO CAPACITA' 80 LT
ART.VOLT1100I	VOLANO TERMICO CAPACITA' 100LT

VOLANI 6 ATTACCHI

ART VOLT130B6D	VOLANO TERMICO CAPACITA' 52 LT
ART. VOLT152IB6	VOLANO TERMICO CAPACITA' 52 LT

SCHEDA TECNICA VOLANO TERMICO

Descrizione

Il volano termico è un elemento d'impianto il quale serve per lo stoccaggio dell'acqua tecnica, inoltre è in grado di limitare i riavvii del compressore della pompa di calore. È realizzato acciaio INOX AISI 304L. Il volano termico viene coibentato e l'isolamento viene rivestito successivamente con una lamiera protettiva in acciaio INOX AISI 304L, viene fornito di valvola di sfogo aria e scarico.

Dati tecnici

CODICE	VOLTI
TEMPERATURE DI ESERCIZIO	0°-110°
PRESSIONE MASSIMA DI ESERCIZIO	8 bar
VELOCITÀ MASSIMA FLUIDO	1,3 M/S
FLUIDO D' IMPIEGO	acqua, soluzioni glicolate 50%
ATTACCHI VOLANO TERMICO	1"-1"1/4
ATTACCO VALVOLINA DI SCARICO	½" F – ¾" F – 1" F UNI ISO 228
ATTACCHI PORTA ACCESSORI	½" F UNI ISO 228
ATTACCO VALV. AUTOMATICA DI SFOGO ARIA	½" F – ¾" F – 1" F UNI ISO 228

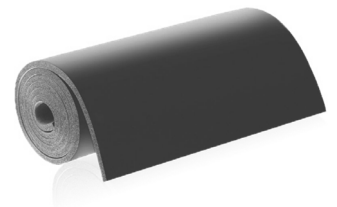
Materiali

CORPO	acciaio INOX AISI 304
FONDELLI	acciaio INOX AISI 304
VALV. AUTOMATICA DI SFOGO ARIA	ottone UNI EN 12165 CW617N cromato
RUBINETTO DI SCARICO	ottone UNI EN 12165 CW617N cromato

Caratteristiche tecniche coibentazione

Il volano termico è coibentato ed è presente una protezione in acciaio inox in aggiunta alla coibentazione. L'isolamento termico presenta queste caratteristiche:

MATERIALE	elastomero espanso a celle chiuse
DENSITÀ	35kg/m3
CONDUCIBILITÀ TERMICA	0.050 W(mK)
TEMPERATURE D'ESERCIZIO:	0°C-110°C
PROTEZIONE ESTERNA	acciaio inox
SPESSORE	32mm
REAZIONE AL FUOCO	euroclasse B _{s2} ,d0

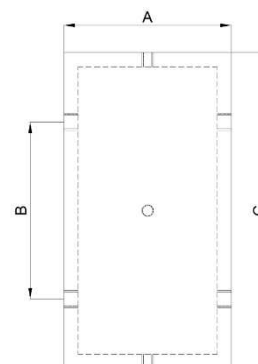


Gamma di produzione

CODICE		ATTACCHI	Capacità (Litri)
ART. VOLTI22I	DN25	4	22
ART. VOLTI30B6D	DN25	6	30
ART. VOLTI35I	DN25	4	35
ART. VOLTI52I	DN25	4	52
ART. VOLTI52IB6	DN25	6	52
ART. VOLTI80I	DN32	4	80
ART. VOLTI100I	DN32	4	100

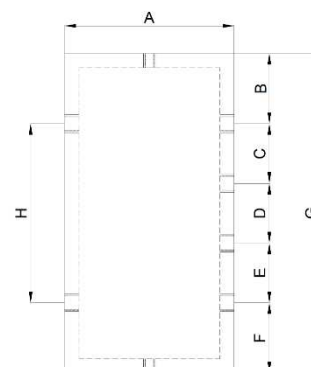
Dimensioni

CODICE	A (mm)	B (mm)	C (mm)
ART. VOLTER22I	297	400	695
ART. VOLTER35I	380	310	630
ART. VOLTER52I	380	400	735
ART. VOLTER80I	460	530	866
ART. VOLTI100I	434	622	1055



Dimensioni 6 attacchi

CODICE	A (mm)	B (mm)	C (mm)	D (mm)
ART. VOLTI30B6D	354	66	125	125
	E (mm)	F (mm)	G (mm)	H (mm)
	125	66	507	250
ART. VOLTI52B6	380	157	133	133
	E (mm)	F (mm)	G (mm)	H (mm)
	133	157	735	400



Testo di capitolato

Volano termico. Attacchi DN25 a bocchettone-filetto femmina. Corpo in acciaio INOX AISI 304 nichelato. Fluidi d'impiego: acqua, soluzioni glicolate non pericolose escluse dal campo di applicazione della direttiva 67/548/CE. Massima percentuale di glicole 50%. Pressione massima di esercizio 10 bar. Temperature d'esercizio 0°C-110°C.

Fornito di:

- Attacco porta sonda da ½" F
- Coibentazione in K-flex a cella chiusa
- Protezione in acciaio INOX AISI 304L