

DISAERATORE COMPATTO AD INSERIMENTO VERTICALE



Descrizione

Il disaeratore compatto in acciaio INOX AISI 304 è un componente idraulico che solitamente viene inserito negli impianti di riscaldamento o raffreddamento per eliminare l'aria contenuta nel fluido termovettore in modo da fornire le effettive prestazioni dello stesso senza che l'aria lo comprometta. Questo prodotto va posizionato su linee verticali ed essendo totalmente realizzato in acciaio INOX AISI 304 è in grado di resistere alla corrosione garantendo una durata più lunga nel tempo sia del componente che dell'impianto stesso.

Funzionamento

Per degassare il fluido utilizzato nell'impianto, lo stesso fluido termovettore, oltre a sbattere contro una rete in acciaio INOX subisce dei movimenti forzati-controllati ottenuti dalla disposizione delle lamiere interne appositamente studiata per condensare e isolare al meglio le bolle d'aria. Grazie alla bassa velocità del fluido causata dall'aumento di sezione dell'accumulo, queste particelle gassose riescono ad emergere in superficie per poi essere eliminate attraverso la valvola automatica di sfogo dell'aria.

Dati tecnici

CODICE	DISCI
TEMPERATURE DI ESERCIZIO	0°-110°
PRESSIONE MASSIMA DI ESERCIZIO	10 bar
VELOCITÀ MASSIMA FLUIDO	1,3 M/S
FLUIDO D'IMPIEGO	acqua, soluzioni glicolate 50%
ATTACCHI DISAERATORE	bocchettoni o flange
ATTACCO VALV. AUTOMATICA DI SFOGO ARIA	1" F – 2" F UNI ISO 228

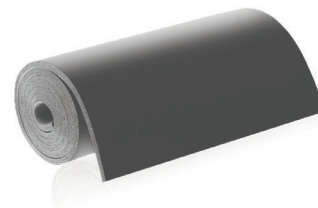
Materiali

CORPO	acciaio INOX AISI 304
RETE INTERNA	acciaio INOX AISI 304
LAMIERA INTERNA	acciaio INOX AISI 304
VALV. AUTOMATICA DI SFOGO ARIA	ottone UNI EN 12165 CW617N
TENUTE IDRAULICHE	EPDM, non asbestos NBR

Caratteristiche tecniche coibentazione

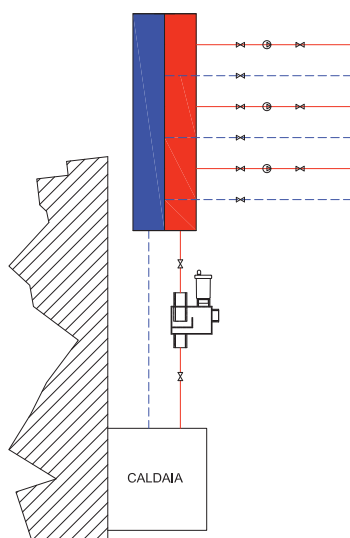
Il disaeratore è coibentato ed è presente una protezione in acciaio INOX in aggiunta alla coibentazione. L'isolamento termico presenta queste caratteristiche:

MATERIALE	elastomero espanso a celle chiuse
DENSITÀ	35kg/m ³
CONDUCIBILITÀ TERMICA	0.050 W(mK)
TEMPERATURA D'ESERCIZIO:	0°C-110°C
PROTEZIONE ESTERNA	acciaio inox
SPESSORE	30mm – 40mm
REAZIONE AL FUOCO	euroclasse B _L -s2,d0



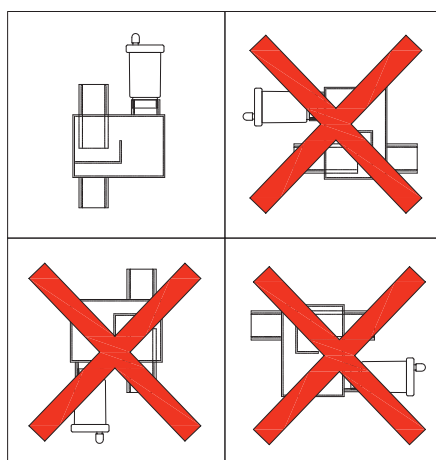
Installazione

Il disaeratore, come si nota nel disegno, va installato sull'andata in modo da eliminare tutta l'aria contenuta nel fluido dopo le pompe di distribuzione.



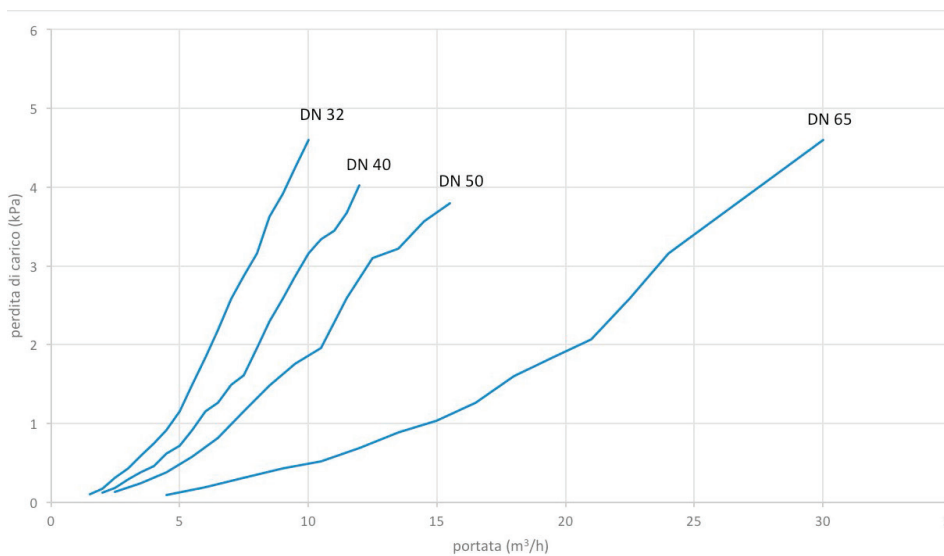
Posizionamento

Il posizionamento del disaeratore ad inserimento verticale è corretto solo quando è nella prima posizione. Per fare in modo che il filtro funzioni a dovere l'articolo dev'essere installato seguendo le frecce riposte sulla protezione in lamiera dell'isolamento esterno.



Perdite di carico

Essendo presente all'interno del disaeratore compatto ad inserimento verticale un sistema filtrante, che agisce da barriera allo sporco si ottiene come conseguenza un impedimento allo scorrere del fluido causando una perdita di carico. Il dato è riportato nel grafico sottostante:



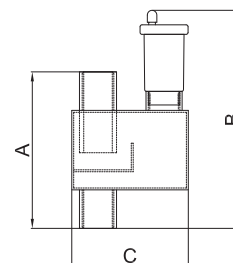
Gamma di produzione

ATTACCHI FILETTATI FEMMINA A BOCCHETTONE

CODICE	Portata consigliata m³/h	Contenuto (l)	Massa (kg)
ART. DISCI3202C	4	0,5	1
ART. DISCI4003C	6	2	4,3
ART. DISCI5004C	9,5	4,5	8,7
ART. DISCI6505C	16	4,5	9

Dimensioni posizionamento

CODICE	DN	A (mm)	B (mm)	C (mm)
DISCI3202C	DN32	165	350	232
DISCI4003C	DN40	271	360	245
DISCI5004C	DN50	353	386	410
DISCI6505C	DN65	385	280	430



Testo di capitolato

Disaeratore compatto. Attacchi DN 32-40-50-65 a bocchettone. Corpo in acciaio INOX AISI 304. Fluidi d'impiego: acqua, soluzioni glicolate non pericolose escluse dal campo di applicazione della direttiva 67/548/CE. Massima percentuale di glicole 50%. Pressione massima di esercizio 10 bar. Temperature d'esercizio 0°C-110°C.

Fornito di:

- Valvola automatica di sfogo aria da ½" - ¾" - 1" - 2", galleggiante in pp, tenute idrauliche in epdm, non asbestos nbr
- Valvola di scarico da ½" - ¾"
- Attacco porta sonda da ½" f
- Coibentazione in k-flex a cella chiusa
- Protezione in acciaio INOX AISI 304

Tutti i nostri prodotti vengono testati per verificare che non ci siano perdite.

MB MICHELUZZI SRL si riserva di apportare miglioramenti e modifiche ai suoi prodotti in qualsiasi momento e senza preavviso.