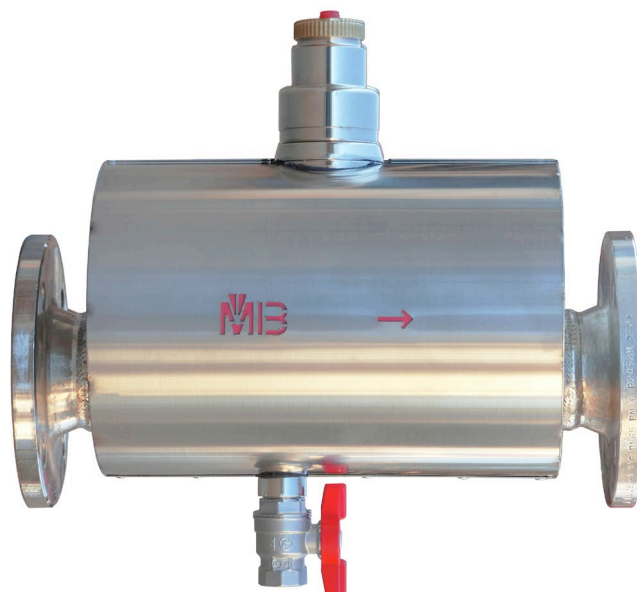


DISAERATORE COMPATTO



Descrizione

Il disaeratore compatto è un componente idraulico che solitamente viene inserito negli impianti di riscaldamento o raffreddamento per eliminare l'aria contenuta nel fluido termovettore in modo da fornire le effettive prestazioni del fluido, senza che l'aria le comprometta. L'aria viene separata attraverso un sistema di disaerazione brevettato, per poi essere eliminata attraverso una botticella di sfiato data in dotazione. A differenza del classico disaeratore verticale, questa tipologia è stata pensata per ridurre l'ingombro mantenendo un ottimo coefficiente di separazione dell'aria.

Funzionamento

Per degassare il fluido utilizzato nell'impianto lo stesso fluido termovettore deve sbattere contro una rete di lamiera in acciaio INOX per condensare e isolare le bolle d'aria che, grazie alla bassa velocità del fluido causata dall'aumento di sezione dell'accumulo, riescono ad emergere in superficie per poi passare attraverso la botticella di sfiato automatica.

Dati tecnici

CODICE	DISCA
TEMPERATURE DI ESERCIZIO	0°-110°
PRESSIONE MASSIMA DI ESERCIZIO	10 bar
VELOCITÀ MASSIMA FLUIDO	1,3 M/S
FLUIDO D' IMPIEGO	acqua, soluzioni glicolate 50%
ATTACCHI DEFANGATORE/DISAERATORE	bocchettoni o flange
ATTACCO VALVOLINA DI SCARICO	½" F – ¾" F UNI ISO 228
ATTACCO VALV. AUTOMATICA DI SFOGO ARIA	½" F – 2" F UNI ISO 228

Materiali

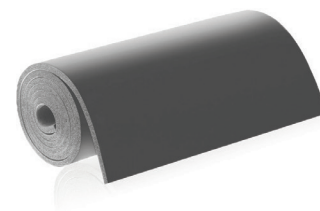
CORPO	acciaio al carbonio/ acciaio INOX AISI 304
FONDELLI	acciaio al carbonio/ acciaio INOX AISI 304
VALV. AUTOMATICA DI SFOGO ARIA	ottone UNI EN 12165 CW617N cromato
RUBINETTO DI SCARICO	ottone UNI EN 12165 CW617N
TENUTE IDRAULICHE	EPDM, non asbestos NBR

Tutti i nostri prodotti vengono testati per verificare che non ci siano perdite.
MB MICHELUZZI SRL si riserva di apportare miglioramenti e modifiche ai suoi prodotti in qualsiasi momento e senza preavviso.

Caratteristiche tecniche coibentazione

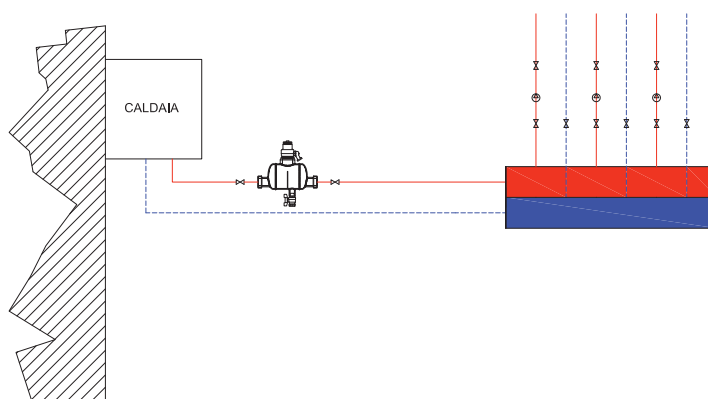
Il disaeratore compatto è coibentato ed è presente una protezione in acciaio inox in aggiunta alla coibentazione. L'isolamento termico presenta queste caratteristiche:

MATERIALE	elastomero espanso a celle chiuse
DENSITÀ	35kg/m ³
CONDUCIBILITÀ TERMICA	0.050 W(mK)
TEMPERATURA D'ESERCIZIO:	0°C-110°C
PROTEZIONE ESTERNA	acciaio inox
SPESSORE	30mm – 40mm
REAZIONE AL FUOCO	euroclasse B _L -s2,d0



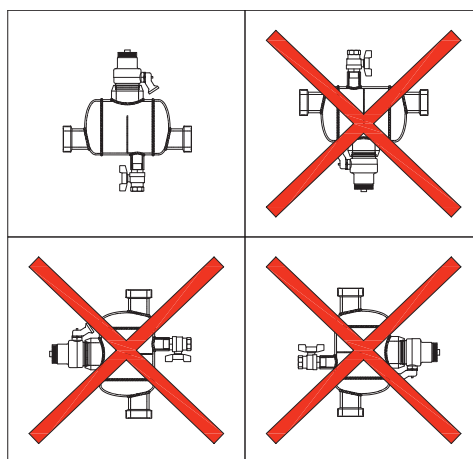
Installazione

Il disaeratore compatto, come si nota nel disegno, va installato sull'andata della caldaia in modo da eliminare tutta l'aria contenuta nel fluido prima che lo stesso raggiunga le pompe di distribuzione e i terminali d'impianto.



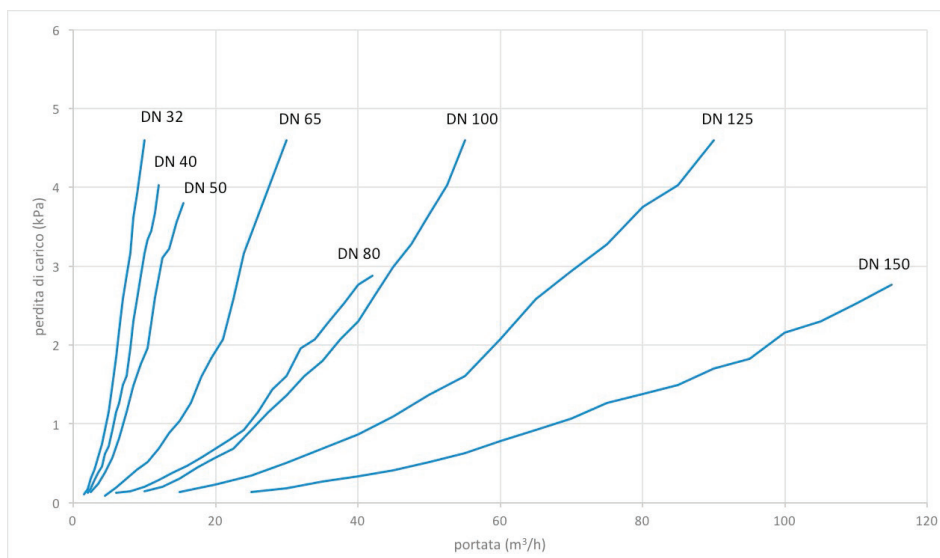
Posizionamento

Il disaeratore va posizionato con la valvola automatica di sfogo dell'aria rivolta verso l'alto. E' consigliabile posizionarlo in modo tale che il fluido attraversi il disaeratore secondo il verso delle frecce poste sul rivestimento alla coibentazione.



Perdite di carico

Essendo presente all'interno del disaeratore compatto un sistema filtrante, che agisce da barriera allo sporco si ottiene come conseguenza un impedimento allo scorrere del fluido causando una perdita di carico. Il dato è riportato nel grafico sottostante:



Gamma di produzione

ATTACCHI FILETTATI FEMMINA A BOCCHETTONE

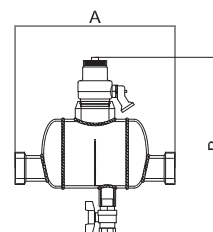
CODICE	Portata consigliata m3/h	Contenuto (l)	Massa (kg)
ART. DISCA3202C	DN32	4	2
ART. DISCA4003C	DN40	6	5
ART. DISCA5004C	DN50	9,5	10,5
ART. DISCA6505C	DN65	16	11,5

ATTACCHI FLANGIATI PN 16

CODICE	Portata consigliata m3/h	Contenuto (l)	Massa (kg)
ART. DISCA5004CF	DN50	9,5	16
ART. DISCA6505CF	DN65	16	17
ART. DISCA8006CF	DN80	22	23
ART. DISCA10007CF	DN100	37,5	23,5
ART. DISCA12508CF	DN125	57	31
ART. DISCA15009CF	DN150	85	32

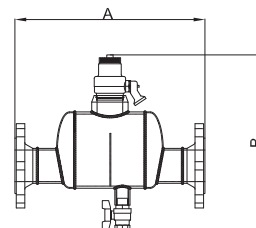
Dimensione serie filettata

CODICE	DN	A (mm)	B (mm)
DISCA3202C	DN32	226	350
DISCA4003C	DN40	324	360
DISCA5004C	DN50	361	386
DISCA6505C	DN65	361	386



Dimensione serie flangiata

CODICE	DN	A (mm)	B (mm)
DISCA5004CF	DN50	420	386
DISCA6505CF	DN65	420	386
DISCA8006CF	DN80	622	456
DISCA10007CF	DN100	622	456
DISCA12508CF	DN125	935	601
DISCA15009CF	DN150	1033	601



Testo di capitolato

SERIE FILETTATA

Disaeratore compatto. Attacchi DN 32-40-50-65 a bocchettone. Corpo in acciaio nichelato. Fluidi d'impiego acqua, soluzioni glicolate non pericolose escluse dal campo di applicazione della direttiva 67/548/CE. Massima percentuale di glicole 50%. Pressione massima di esercizio 10 bar. Temperature d'esercizio 0°C-110°C.

Fornito di:

- Valvola automatica di sfogo aria da 1/2" - 3/4" - 1" - 2", galleggiante in PP, tenute idrauliche in EPDM, non asbestos NBR
- Valvola di scarico da 1/2" - 3/4"
- Coibentazione in K-flex a cella chiusa
- Protezione in acciaio INOX AISI 304

SERIE FLANGIATA

Disaeratore compatto. Attacchi flangiati DN 50-65-80-100-125-150. Accoppiamento con controflangia EN1092-1. Corpo in acciaio nichelato. Fluidi d'impiego acqua, soluzioni glicolate non pericolose escluse dal campo di applicazione della direttiva 67/548/CE. Massima percentuale di glicole 50%. Pressione massima di esercizio 10 bar. Temperature d'esercizio 0°C-110°C.

Fornito di:

- Valvola automatica di sfogo aria da 1/2" - 3/4" - 1" - 2", galleggiante in PP, tenute idrauliche in EPDM, non asbestos NBR
- Valvola di scarico da 1/2" - 3/4"
- Coibentazione in K-flex a cella chiusa.
- Protezione in acciaio INOX AISI 304