

## DISAERATORE IDRAULICO CON ATTACCHI PERPENDICOLARI



### Descrizione

Il disaeratore con attacchi perpendicolari è un componente idraulico che solitamente viene inserito negli impianti di riscaldamento o raffreddamento per eliminare l'aria contenuta nel fluido termovettore, in modo da fornire le effettive prestazioni del fluido, senza che l'aria le comprometta. Avendo gli attacchi perpendicolari questa tipologia di disaeratore può essere inserita ove ci sono spostamenti delle tubazioni particolari. L'aria viene separata dal fluido attraverso un sistema di disaerazione brevettato, per poi passare attraverso una valvola automatica di sfogo dell'aria data in dotazione.

### Funzionamento

Per degassare il fluido utilizzato nell'impianto lo stesso fluido termovettore deve sbattere contro una rete di lamiera in acciaio INOX per condensare e isolare le bolle d'aria che grazie alla bassa velocità del fluido, causata dall'aumento di sezione dell'accumulo riescono ad emergere in superficie per poi essere eliminate attraverso la botticella di sfogo automatica.

### Dati tecnici

CODICE	DISPA
TEMPERATURE DI ESERCIZIO	0°-110°
PRESSIONE MASSIMA DI ESERCIZIO	10 bar
VELOCITÀ MASSIMA FLUIDO	1,3 M/S
FLUIDO D' IMPIEGO	acqua, soluzioni glicolate 50%
ATTACCHI DEFANGATORE/DISAERATORE	bocchettoni o flange
ATTACCO VALVOLINA DI SCARICO	½" F - 1"¼ UNI ISO 228
ATTACCO VALV. AUTOMATICA DI SFOGO ARIA	½" - 2" F UNI ISO 228

### Materiali

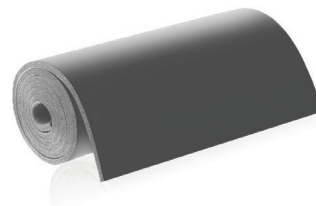
CORPO	acciaio al carbonio/ acciaio INOX AISI 304
FONDELLO SUPERIORE	acciaio al carbonio/ acciaio INOX AISI 304
FONDELLO INFERIORE	acciaio al carbonio/ acciaio INOX AISI 304
VALV. AUTOMATICA DI SFOGO ARIA	ottone UNI EN 12165 CW617N cromato
RUBINETTO DI SCARICO	ottone UNI EN 12165 CW617N cromato
TENUTE IDRAULICHE	EPDM, non asbestos NBR

Tutti i nostri prodotti vengono testati per verificare che non ci siano perdite.  
MB MICHELUZZI SRL si riserva di apportare miglioramenti e modifiche ai suoi prodotti in qualsiasi momento e senza preavviso.

### Caratteristiche tecniche coibentazione

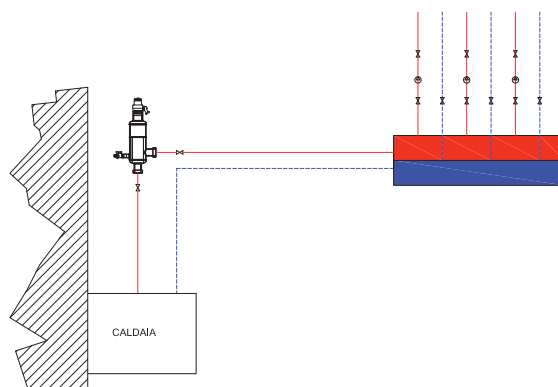
Il disaeratore è coibentato ed è presente una protezione in acciaio INOX in aggiunta alla coibentazione. L'isolamento termico presenta queste caratteristiche:

MATERIALE	elastomero espanso a celle chiuse
DENSITÀ	35kg/m <sup>3</sup>
CONDUCIBILITÀ TERMICA	0.050 W(mK)
TEMPERATURA D'ESERCIZIO:	0°C-110°C
PROTEZIONE ESTERNA	acciaio inox
SPESSORE	30mm – 40mm
REAZIONE AL FUOCO	euroclasse B <sub>L</sub> -s2,d0



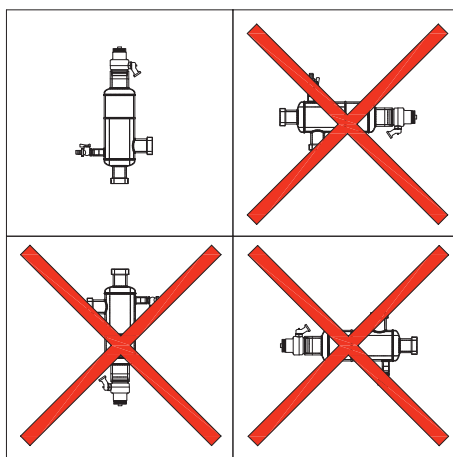
### Installazione

Il disaeratore va installato sull'andata della caldaia in modo da eliminare tutta l'aria prima che il fluido raggiunga le pompe di distribuzione e i terminali d'impianto.



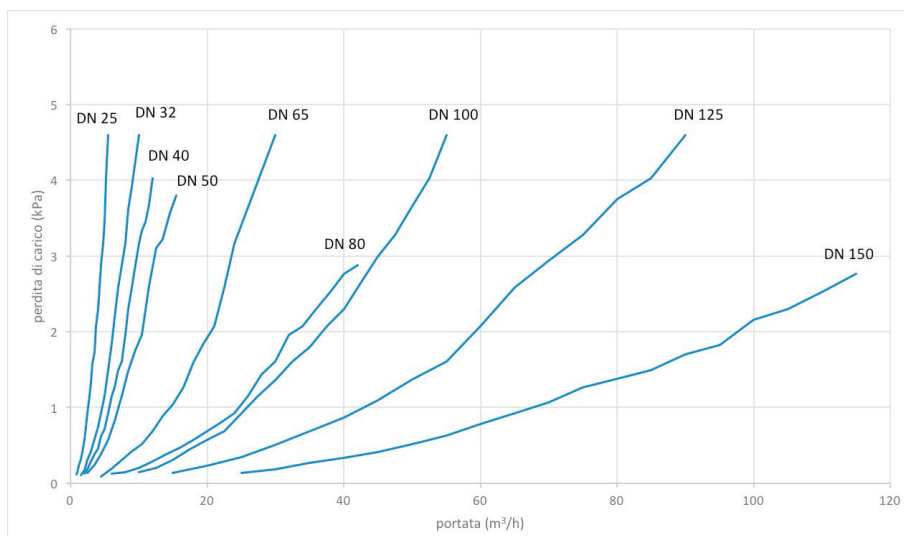
### Posizionamento

Il disaeratore con attacchi perpendicolari ha un unico verso di inserimento nell'impianto, con il fluido termodinamico che entra verticalmente nel disaeratore ed esce dall'attacco posto in orizzontale, tenendo conto che la botticella di sfiato va sempre messa nel punto più alto in modo da sfiatare al massimo delle proprie capacità.



### Perdite di carico

Essendo presente all'interno del disaeratore idraulico con attacchi perpendicolari un sistema filtrante, che agisce da barriera allo sporco si ottiene come conseguenza un impedimento allo scorrere del fluido causando una perdita di carico. Il dato è riportato nel grafico sottostante:



### Gamma di produzione

#### ATTACCHI FILETTATI FEMMINA A BOCCHETTONE

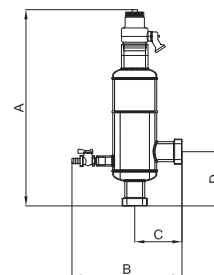
CODICE	Portata consigliata m³/h	Contenuto (l)	Massa (kg)
ART. DISPA3202C	4	1	5,5
ART. DISPA4003C	6	2,2	11,5
ART. DISPA5004C	9,5	6,3	12
ART. DISPA6505C	16	7,4	15,5

#### ATTACCHI FLANGIATI PN 16

CODICE	Portata consigliata m³/h	Contenuto (l)	Massa (kg)
ART. DISPA5004CF	9,5	6,3	16
ART. DISPA6505CF	16	7,4	17
ART. DISPA8006CF	22	18,3	32
ART. DISPA10007CF	37,5	18,3	33
ART. DISPA12508CF	57	43	54
ART. DISPA15009CF	85	43	56

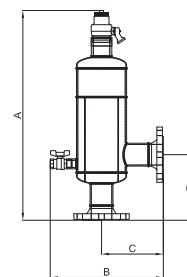
### Dimensione serie filettata

CODICE	DN	A (mm)	B (mm)	C (mm)	D (mm)
DISPA3202C	DN32	397	230	77.5	100
DISPA4003C	DN40	510	285	122.5	141
DISPA5004C	DN50	596	323	158	157
DISPA6505C	DN65	649	323	151	163



## Dimensione serie flangiata

CODICE	DN	A (mm)	B (mm)	C (mm)	D (mm)
DISPA5004CF	DN50	611	339	174	173
DISPA6505CF	DN65	663	339	174	173
DISPA8006CF	DN80	680	339	174	173
DISPA10007CF	DN100	704	380	207.5	220
DISPA12508CF	DN125	752	448	247.5	260
DISPA15009CF	DN150	820	460	258	297



## Testo di capitolato

## SERIE FILETTATA

Disaeratore. Attacchi DN 32-40-50-65 a bocchettone. Corpo in acciaio nichelato. Fluidi d'impiego acqua, soluzioni glicolate non pericolose escluse dal campo di applicazione della direttiva 67/548/CE. Massima percentuale di glicole 50%. Pressione massima di esercizio 10 bar. Temperature d'esercizio 0°C-110°C.

## Fornito di:

- Valvola automatica di sfogo aria da ½"-¾"-1"-2", galleggiante in PP, tenute idrauliche in EPDM, non asbestos NBR
- Valvola di scarico da ½"-¾"-1"
- Coibentazione in K-flex a cella chiusa
- Protezione in acciaio INOX AISI 304

## SERIE FLANGIATA

Disaeratore. Attacchi flangiati DN 50-65-80-100-125-150. Accoppiamento con controflangia EN1092-1. Corpo in acciaio nichelato. Fluidi d'impiego acqua, soluzioni glicolate non pericolose escluse dal campo di applicazione della direttiva 67/548/CE. Massima percentuale di glicole 50%. Pressione massima di esercizio 10 bar. Temperature d'esercizio 0°C-110°C.

## Fornito di:

- Valvola automatica di sfogo aria da ¾"-1"-2", galleggiante in PP, tenute idrauliche in EPDM, non asbestos NBR
- Valvola di scarico da ¾" - 1" - 1"¼
- Attacco porta sonda da ½"F
- Protezione in acciaio INOX AISI 304