

## DISAERATORE IDRAULICO



### Descrizione

Il disaeratore è un componente idraulico che solitamente viene inserito negli impianti di riscaldamento o raffreddamento per eliminare l'aria contenuta nel fluido termovettore in modo da fornire le effettive prestazioni del fluido senza che l'aria le comprometta. L'aria viene separata attraverso un sistema di disaerazione studiato appositamente per facilitare l'eliminazione della stessa attraverso una valvola automatica di sfogo dell'aria.

### Funzionamento

Per degassare il fluido utilizzato nell'impianto, lo stesso fluido termovettore deve sbattere contro una rete di lamiera in acciaio INOX per condensare e isolare le bolle d'aria che, grazie alla bassa velocità del fluido causata dall'aumento di sezione dell'accumulo, riescono ad emergere in superficie per poi essere eliminate attraverso la valvola automatica di sfogo dell'aria.

### Dati tecnici

CODICE	DISAA
TEMPERATURE DI ESERCIZIO	0°-110°
PRESSIONE MASSIMA DI ESERCIZIO	10 bar
VELOCITÀ MASSIMA FLUIDO	1,3 M/S
FLUIDO D'IMPIEGO	acqua, soluzioni glicolate 50%
ATTACCHI DEFANGATORE/DISAERATORE	bocchettoni o flange
ATTACCO VALVOLINA DI SCARICO	½" F – 1"¼ UNI ISO 228
ATTACCHI PORTA ACCESSORI	¾" F UNI ISO 228
VALV. AUTOMATICA DI SFOGO ARIA	1" F UNI ISO 228

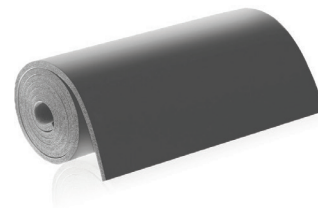
### Materiali

CORPO	acciaio al carbonio/ acciaio INOX AISI 304
FONDELLO SUPERIORE	acciaio al carbonio/ acciaio INOX AISI 304
FONDELLO INFERIORE	acciaio al carbonio/ acciaio INOX AISI 304
VALV. AUTOMATICA DI SFOGO ARIA	ottone UNI EN 12165 CW617N cromato
RUBINETTO DI SCARICO	ottone UNI EN 12165 CW617N
TENUTE IDRAULICHE	EPDM, non asbestos NBR

### Caratteristiche tecniche coibentazione

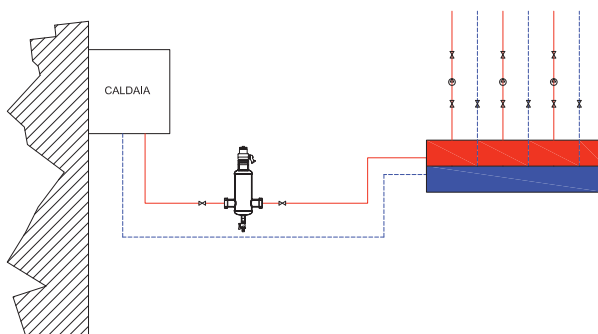
Il disaeratore è coibentato ed è presente una protezione in acciaio inox in aggiunta alla coibentazione. L'isolamento termico presenta queste caratteristiche:

MATERIALE	elastomero espanso a celle chiuse
DENSITÀ	35kg/m <sup>3</sup>
CONDUCIBILITÀ TERMICA	0.050 W(mK)
TEMPERATURA D'ESERCIZIO:	0°C-110°C
PROTEZIONE ESTERNA	acciaio inox
SPESSORE	30mm – 40mm
REAZIONE AL FUOCO	euroclasse B <sub>L</sub> -s2,d0



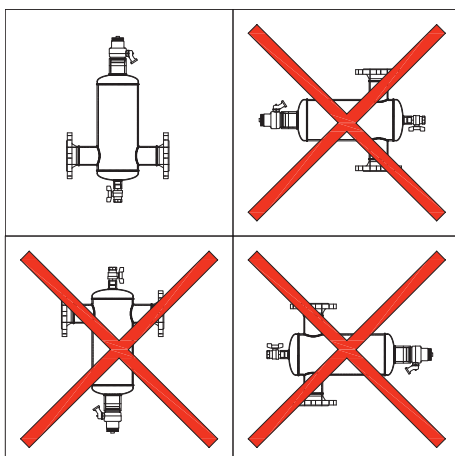
### Installazione

Il disaeratore va installato sull'andata della caldaia in modo da eliminare tutta l'aria prima che il fluido raggiunga le pompe di distribuzione e i terminali d'impianto.



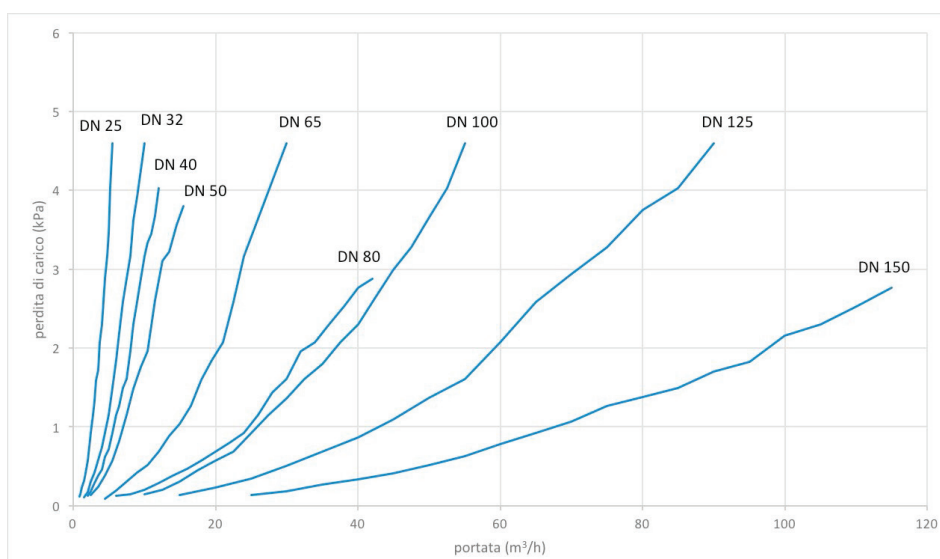
### Posizionamento

Il disaeratore non ha un modo scorretto di essere montato in un impianto, infatti per le sue caratteristiche costruttive il fluido utilizzato può attraversarlo da entrambi i lati (sia da destra che da sinistra), l'unica cosa da tenere conto è di posizionarlo con la botticella di sfiato verso l'alto.



### Perdite di carico

Essendo presente all'interno del disaeratore idraulico un sistema filtrante, che agisce da barriera allo sporco si ottiene come conseguenza un impedimento allo scorrere del fluido causando una perdita di carico. Il dato è riportato nel grafico sottostante:



### Gamma di produzione

#### ATTACCHI FILETTATI FEMMINA A BOCCHETTONE

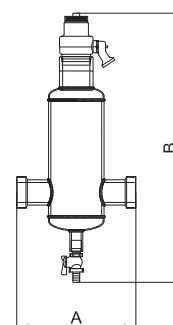
CODICE	DN	Portata consigliata m³/h	Contenuto (l)	Massa (kg)
ART. DISAA2501C	DN25	2,5	0,3	4
ART. DISAA3202C	DN32	4	1	5,5
ART. DISAA4003C	DN40	6	2,2	11,5
ART. DISAA5004C	DN50	9,5	6,3	12
ART. DISAA6505C	DN65	16	7,4	15,5

#### ATTACCHI FLANGIATI PN 16

CODICE	DN	Portata consigliata m³/h	Contenuto (l)	Massa (kg)
ART. DISAA5004CF	DN50	9,5	6,3	16
ART. DISAA6505CF	DN65	16	7,4	17
ART. DISAA8006CF	DN80	22	18,3	32
ART. DISAA10007CF	DN100	37,5	18,3	33
ART. DISAA12508CF	DN125	57	43	54
ART. DISAA15009CF	DN150	85	43	56

### Dimensione serie filettata

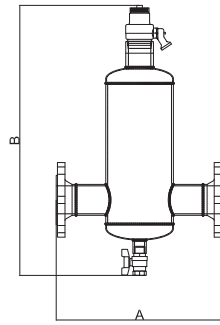
CODICE	DN	A (mm)	B (mm)
DISAA2501C	DN25	145	432
DISAA3202C	DN32	155	460
DISAA4003C	DN40	245	554
DISAA5004C	DN50	292	605
DISAA6505C	DN65	310	672



Tutti i nostri prodotti vengono testati per verificare che non ci siano perdite. MB MICHELUZZI SRL si riserva di apportare miglioramenti e modifiche ai suoi prodotti in qualsiasi momento e senza preavviso.

## Dimensione serie flangiata

CODICE	DN	A (mm)	B (mm)
DISAA5004CF	DN50	350	605
DISAA6505CF	DN65	415	672
DISAA8006CF	DN80	516	770
DISAA10007CF	DN100	516	770
DISAA12508CF	DN125	620	865
DISAA15009CF	DN150	620	865



## Testo di capitolato

## SERIE FILETTATA

Disaeratore. Attacchi DN 25-32-40-50-65 a bocchettone. Corpo in acciaio nichelato. Fluidi d'impiego acqua, soluzioni glicolate non pericolose escluse dal campo di applicazione della direttiva 67/548/CE. Massima percentuale di glicole 50%. Pressione massima di esercizio 10 bar. Temperature d'esercizio 0°C-110°C.

Fornito di:

- Valvola automatica di sfogo aria da ½" - ¾" - 1" - 2", galleggiante in pp, tenute idrauliche in epdm, non asbestos nbr
- Valvola di scarico da ½" - ¾"
- Coibentazione in k-flex a cella chiusa
- Protezione in acciaio INOX AISI 304

## SERIE FLANGIATA

Disaeratore. Attacchi flangiati DN 50-65-80-100-125-150. Accoppiamento con controflangia EN1092-1. Corpo in acciaio nichelato. Fluidi d'impiego acqua, soluzioni glicolate non pericolose escluse dal campo di applicazione della direttiva 67/548/CE. Massima percentuale di glicole 50%. Pressione massima di esercizio 10 bar. Temperature d'esercizio 0°C-110°C.

Fornito di:

- Valvola automatica di sfogo aria da ½" - ¾" - 1" - 2", galleggiante in PP, tenute idrauliche in EPDM, non asbestos NBR
- Valvola di scarico da ½" - ¾" - 1" - 1¼"
- Attacco porta sonda da ¾"F
- protezione in acciaio INOX AISI 304