

SEPARATORE IDRAULICO SENZA FILTRO E SENZA MAGNETE



Descrizione

Il separatore idraulico è stato ideato per creare una zona a ridotta perdita di carico che permette di rendere idraulicamente indipendenti i circuiti primario e secondario ad esso collegati. E' necessario inserire questo elemento in un impianto per evitare l'insorgere di vari problemi ai circolatori durante il funzionamento dello stesso.

Funzionamento

Quando in un impianto troviamo un circuito primario dotato di pompa propria ed un circuito secondario di utenze con una o più circolatori, si possono manifestare delle condizioni di mal funzionamento tra i circuiti, creando anomale variazioni di portate e delle prevalenze. Il separatore idraulico risolve queste problematiche creando una zona a ridotta perdita di carico che permette di rendere idraulicamente indipendenti i circuiti primario e secondario ad esso collegati: il flusso in un circuito non crea flusso nell'altro se la perdita di carico nel tratto comune è trascurabile. In questo caso la portata che passa attraverso i rispettivi circuiti dipende esclusivamente dalle caratteristiche di portata delle pompe, evitando la reciproca influenza dovuta al loro accoppiamento in serie.

Dati tecnici

CODICE	SEPAA
TEMPERATURE DI ESERCIZIO	0°-110°
PRESSIONE MASSIMA DI ESERCIZIO	10 bar
VELOCITÀ MASSIMA FLUIDO	1,3 M/S
FLUIDO D' IMPIEGO	acqua, soluzioni glicolate 50%
ATTACCHI SEPARATORE	bocchettoni o flange
ATTACCO VALVOLINA DI SCARICO	½" F – 1"¼ F – 2" F UNI ISO 228
ATTACCHI PORTA ACCESSORI	½" F – ¾" F UNI ISO 228
ATTACCO VALV. AUTOMATICA DI SFOGO ARIA	½" F – 2" F UNI ISO 228

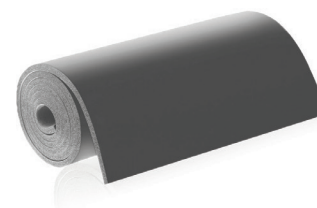
Materiali

CORPO	Acciaio al carbonio/ acciaio INOX AISI 304
FONDELLI	Acciaio al carbonio/ acciaio INOX AISI 304
VALV. AUTOMATICA DI SFOGO ARIA	Ottone uni en 12165 cw617n cromato
RUBINETTO DI SCARICO	Ottone uni en 12165 cw617n
ATTACCHI SEPARATORE	Acciaio al carbonio/ acciaio INOX AISI 304

Caratteristiche tecniche coibentazione

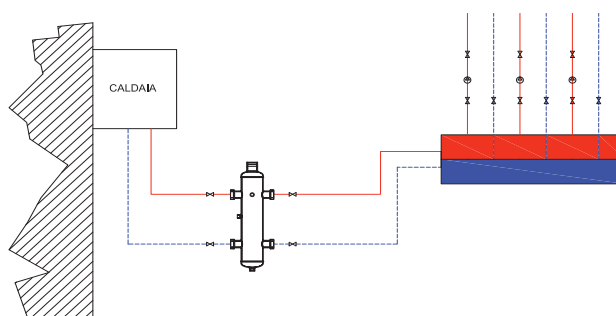
Il separatore è coibentato ed è presente una protezione in acciaio inox in aggiunta alla coibentazione. L'isolamento termico presenta queste caratteristiche:

MATERIALE	elastomero espanso a celle chiuse
DENSITÀ	35kg/m3
CONDUCIBILITÀ TERMICA	0.050 W(mK)
TEMPERATURA D'ESERCIZIO:	0°C-110°C
PROTEZIONE ESTERNA	acciaio inox
SPESSORE	30mm – 40mm
REAZIONE AL FUOCO	euroclasse B _L -s2,d0



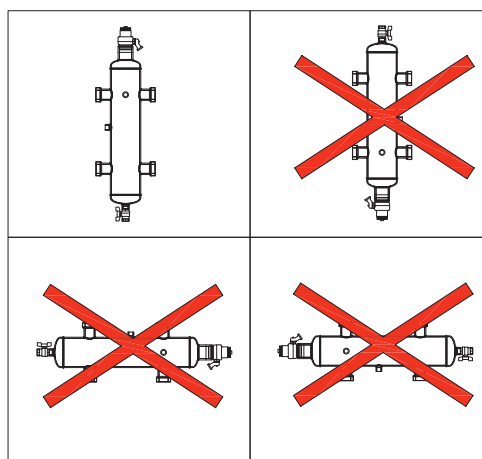
Installazione

Il separatore idraulico va installato dopo la caldaia, tra il circuito primario ed il circuito secondario di andata e ritorno, come si nota nel disegno.



Posizionamento

Il posizionamento del separatore è corretto solo quando è nella posizione non sbarrata dalla croce rossa, come mostra l'immagine illustrativa.



Gamma di produzione

ATTACCHI FILETTATI FEMMINA A BOCCHETTONE

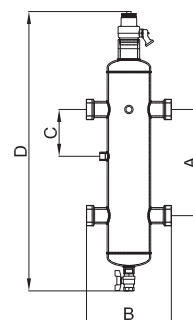
CODICE	Portata consigliata m ³ /h	Contenuto (l)	Massa (kg)
ART. SEPAA2501C	DN25	2,5	4
ART. SEPAA3202C	DN32	4	5
ART. SEPAA4003C	DN40	6	12
ART. SEPAA5004C	DN50	9,5	24
ART. SEPAA6505C	DN65	18	25

ATTACCHI FLANGIATI PN 16

CODICE	Portata consigliata m ³ /h	Contenuto (l)	Massa (kg)
ART. SEPAA5004CF	DN50	9,5	35
ART. SEPAA6505CF	DN65	18	37
ART. SEPAA8006CF	DN80	28	52,5
ART. SEPAA10007CF	DN100	56	56
ART. SEPAA12508CF	DN125	75	70
ART. SEPAA15009CF	DN150	110	86
ART. SEPAA20010CF	DN200	190	270

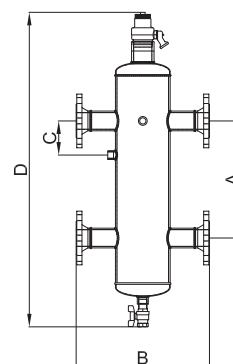
Dimensione serie filettata

CODICE	DN	A (mm)	B (mm)	C (mm)	D (mm)
SEPAA2501C	DN25	220	145	80	569
SEPAA3202C	DN32	250	157	80	613
SEPAA4003C	DN40	340	271	150	905
SEPAA5004C	DN50	360	284	105	962
SEPAA6505C	DN65	360	310	100	997



Dimensione serie flangiata

CODICE	DN	A (mm)	B (mm)	C (mm)	D (mm)
SEPAA5004CF	DN50	360	410	105	962
SEPAA6505CF	DN65	360	415	100	997
SEPAA8006CF	DN80	460	517	150	1072
SEPAA10007CF	DN100	460	517	150	1072
SEPAA12508CF	DN125	595	659	180	1360
SEPAA15009CF	DN150	600	659	180	1360
SEPAA20010CF	DN200	1160	852	240	2485



Testo di capitolato

SERIE FILETTATA

Separatore idraulico. Attacchi DN 25-32-40-50-65 a bocchettone. Corpo in acciaio nichelato. Fluidi d'impiego acqua, soluzioni glicolate non pericolose escluse dal campo di applicazione della direttiva 67/548/CE. Massima percentuale di glicole 50%. Pressione massima di esercizio 10 bar. Temperature d'esercizio 0°C-110°C.

Fornito di:

- valvola automatica di sfogo aria da ½" - ¾" - 1" - 2", galleggiante in PP, tenute idrauliche in EPDM, non asbestos NBR
- valvola di scarico da ½" - ¾"
- attacco porta sonda da ½"F
- coibentazione in K-flex a cella chiusa
- protezione in acciaio INOX AISI 304

SERIE FLANGIATA

Separatore idraulico. Attacchi flangiati DN 50-65-80-100-125-150-200. Accoppiamento con controflangia EN1092-1. Corpo in acciaio nichelato. Fluidi d'impiego acqua, soluzioni glicolate non pericolose escluse dal campo di applicazione della direttiva 67/548/CE. Massima percentuale di glicole 50%. Pressione massima di esercizio 10 bar. Temperature d'esercizio 0°C-110°C.

Fornito di:

- valvola automatica di sfogo aria da ½"- ¾"- 1" - 2", galleggiante in PP, tenute idrauliche in EPDM, non asbestos NBR
- valvola di scarico da ½" - ¾" - 1" - 1"¼ - 2"
- attacco porta sonda da ½"F - ¾"F
- protezione in acciaio INOX AISI 304