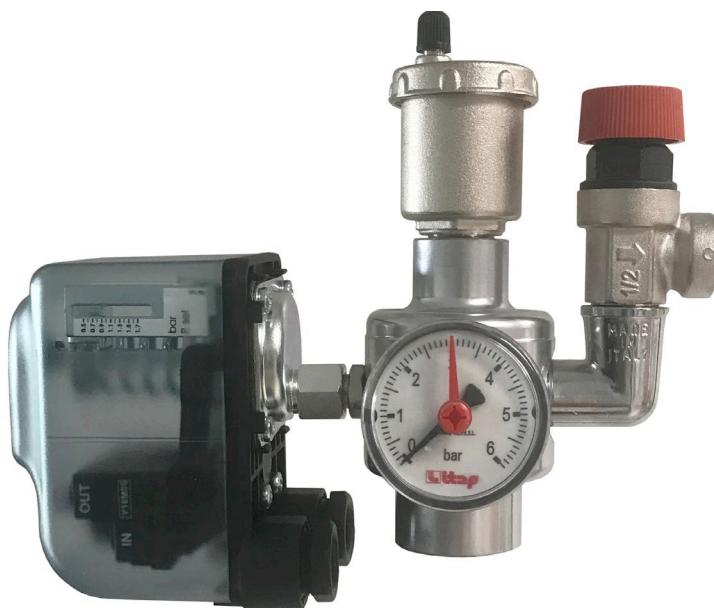


## RACCORDO PORTA STRUMENTI



### Descrizione

Il raccordo portastrumenti è stato progettato per concentrare in uno spazio ridotto tutte le strumentazioni necessarie per una centrale termica.

### Dati tecnici

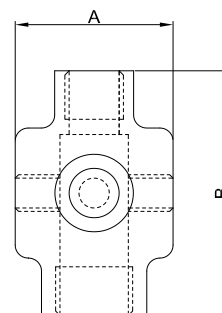
CODICE	RACCP5
TEMPERATURE DI ESERCIZIO	0°-110°
PRESSIONE MASSIMA DI ESERCIZIO	10 bar
VELOCITÀ MASSIMA FLUIDO	1,3 M/S
FLUIDO D' IMPIEGO	acqua, soluzioni glicolate 50%
ATTACCHI PORTA ACCESSORI	½" ¼" F UNI ISO 228
ATTACCO VALV. AUTOMATICA DI SFOGO ARIA	½" F

### Materiali

CORPO	acciaio al carbonio
VALV. AUTOMATICA DI SFOGO ARIA	ottone UNI EN 12165 CW617N cromato
RUBINETTO DI SCARICO	ottone UNI EN 12165 CW617N cromato

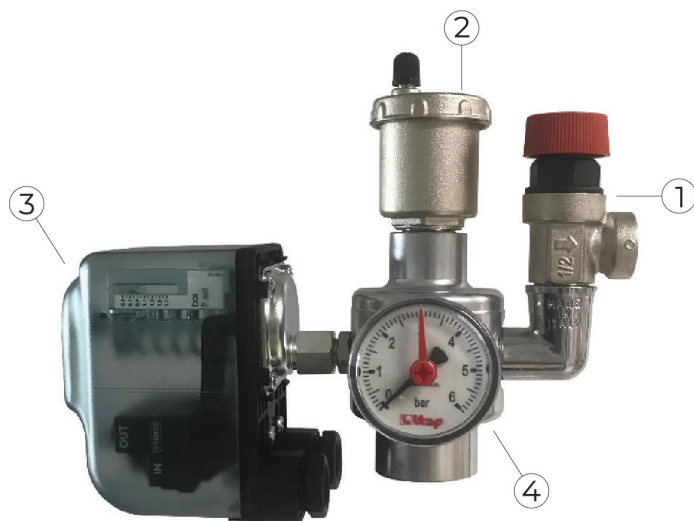
### Dimensioni

CODICE	A (mm)	B (mm)
RACCP5	60	94



MB si limita a fornire le dimensioni d'ingombro senza considerare lo spazio occupato dalle strumentazioni in quanto a seconda del posizionamento delle stesse, le dimensioni varieranno di conseguenza.

## Componenti e accessori



- 1 Valvola di sicurezza a 3 bar
- 2 Valvola automatica di sfogo dell'aria
- 3 Pressostato di massima a riarmo manuale
- 4 Manometro

## Testo di capitolato

Raccordo porta strumenti per centrale termica. Attacco DN20 filettato femmina. Corpo in acciaio nichelato o verniciato. Fluidi d'impiego: acqua, soluzioni glicolate non pericolose escluse dal campo di applicazione della direttiva 67/548/CE. Massima percentuale di glicole 50%. Pressione massima di esercizio 10 bar. Temperature d'esercizio 0°C-110°C.

Fornito di:

- Valvola automatica di sfogo aria da 1/2", galleggiante in PP
- Attacchi porta sonda da 1/4" F- 1/2" F