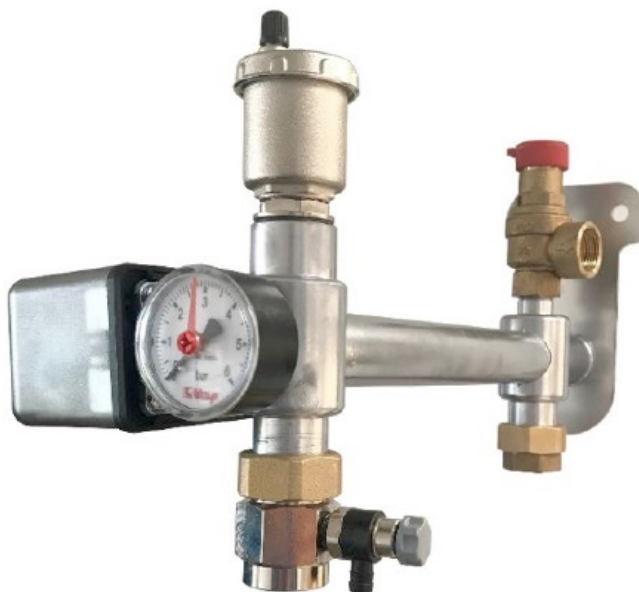


STAFFA PER VASO ESPANSIONE PORTA STRUMENTI



Descrizione

La staffa per vaso espansione porta strumenti è un elemento che è stato progettato per concentrare in uno spazio ridotto, tutte le strumentazioni necessarie per una centrale termica ed un supporto per il vaso d'espansione.

Dati tecnici

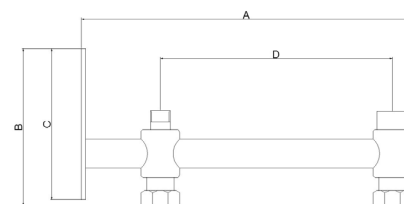
CODICE	CPSM
TEMPERATURE DI ESERCIZIO	0°-110°
PRESSIONE MASSIMA DI ESERCIZIO	10 bar
VELOCITÀ MASSIMA FLUIDO	1,3 M/S
FLUIDO D' IMPIEGO	acqua, soluzioni glicolate 50%
ATTACCO STAFFA	Bocchettone 1"
ATTACCO VALVOLINA DI SCARICO	½"F – ¾"F – 1"F UNI ISO 228
ATTACCHI PORTA ACCESSORI	¼"F UNI ISO 228
ATTACCO VALV. AUTOMATICA DI SFOGO ARIA	½"F – ¾"F

Materiali

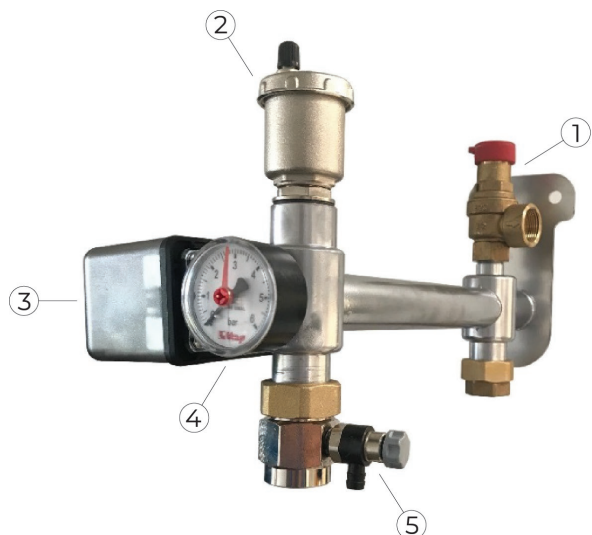
CORPO	acciaio al carbonio
VALV. AUTOMATICA DI SFOGO ARIA	ottone UNI EN 12165 CW617N cromato
RUBINETTO DI SCARICO	ottone UNI EN 12165 CW617N cromato

Dimensioni

CODICE	A (mm)	B (mm)	C (mm)	D (mm)
CPSM01	340	165	158	240



MB si limita a fornire le dimensioni d'ingombro senza considerare lo spazio occupato dalle strumentazioni in quanto a seconda del posizionamento delle stesse, le dimensioni varieranno di conseguenza.



- 1 Valvola di sicurezza a 3 bar
- 2 Valvola automatica di sfogo dell'aria
- 3 Pressostato di massima a riarmo manuale
- 4 Manometro
- 5 Rubinetto di scarico

Testo di capitolato

Staffa porta vaso d'espansione e strumenti INAIL. Attacco DN25 filettato femmina a bocchettone. Corpo in acciaio nichelato o verniciato. Fluidi d'impiego: acqua, soluzioni glicolate non pericolose escluse dal campo di applicazione della direttiva 67/548/CE. Massima percentuale di glicole 50%. Pressione massima di esercizio 10 bar. Temperature d'esercizio 0°C-110°C.

Fornito di:

- Valvola automatica di sfogo aria da 1/2", galleggiante in PP
- Attacchi porta sonda da 1/4"F- 1/2"F
- Rubinetto di scarico attacco 1/4"