

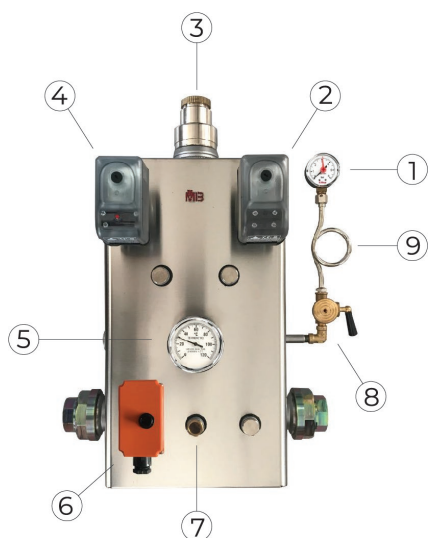
## DISAERATORE CON GRUPPO DI SICUREZZA INAIL



### Descrizione

Il disaeratore con gruppo di sicurezza INAIL è un nuovo dispositivo compatto costruito per rimuovere l'aria dal fluido termovettore; viene accessorizzato con i dispositivi necessari ad adempiere alla normativa INAIL.

Il componente va installato entro il primo metro di tubazione in uscita dalla caldaia così da rispettare le sopra citate norme.



- 1 Manometro
- 2 Pressostato di minima e ripristino manuale
- 3 Valvola automatica di sfogo aria
- 4 Pressostato di sicurezza a ripristino manuale
- 5 Termometro
- 6 Termostato ad immersione di sicurezza a riarmo manuale
- 7 Bulbo porta sonda
- 8 Rubinetto portamanometro a 3 vie
- 9 Riccio ammortizzatore

### Dati tecnici

CODICE	DIINA
TEMPERATURE DI ESERCIZIO	0°-110°
PRESSIONE MASSIMA DI ESERCIZIO	10 bar
VELOCITÀ MASSIMA FLUIDO	1,3 M/S
FLUIDO D' IMPIEGO	acqua, soluzioni glicolate 50%
ATTACCHI COLLETTORE	Bocchettoni o flange

Tutti i nostri prodotti vengono testati per verificare che non ci siano perdite.  
MB MICHELUZZI SRL si riserva di apportare miglioramenti e modifiche ai suoi prodotti in qualsiasi momento e senza preavviso.

## Materiali

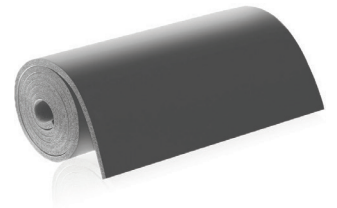
CORPO	acciaio al carbonio/ acciaio INOX AISI 304
ISOLAMENTO	elastomero espanso a celle chiuse
LAMIERA PROTETTIVA	acciaio INOX AISI 304
TENUTE IDRAULICHE	EPDM, non asbestos NBR

## Caratteristiche tecniche coibentazione

Il disaeratore con gruppo di sicurezza INAIL è coibentato ed è presente una protezione in acciaio inox in aggiunta alla coibentazione.

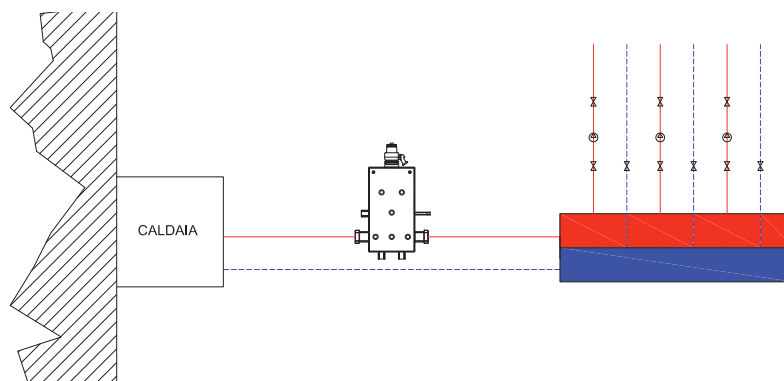
L'isolamento termico presenta queste caratteristiche:

MATERIALE	elastomero espanso a celle chiuse
DENSITÀ	35kg/m <sup>3</sup>
CONDUCIBILITÀ TERMICA	0.050 W(mK)
TEMPERATURA D'ESERCIZIO:	0°C-110°C
PROTEZIONE ESTERNA	acciaio inox
SPESSORE	30mm – 40mm
REAZIONE AL FUOCO	euroclasse B <sub>L</sub> -s2,d0



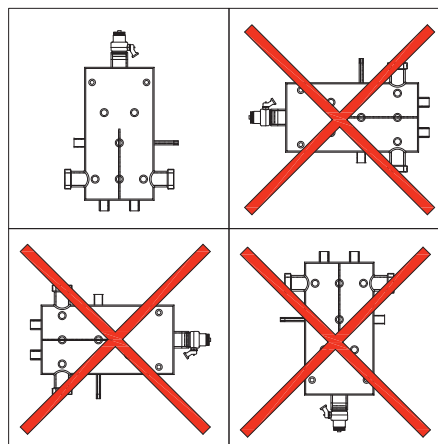
## Installazione

Il disaeratore con gruppo di sicurezza INAIL deve essere installato sulla tubazione di andata uscente dalla caldaia, entro un metro dalla stessa, come previsto dalla normativa in vigore.



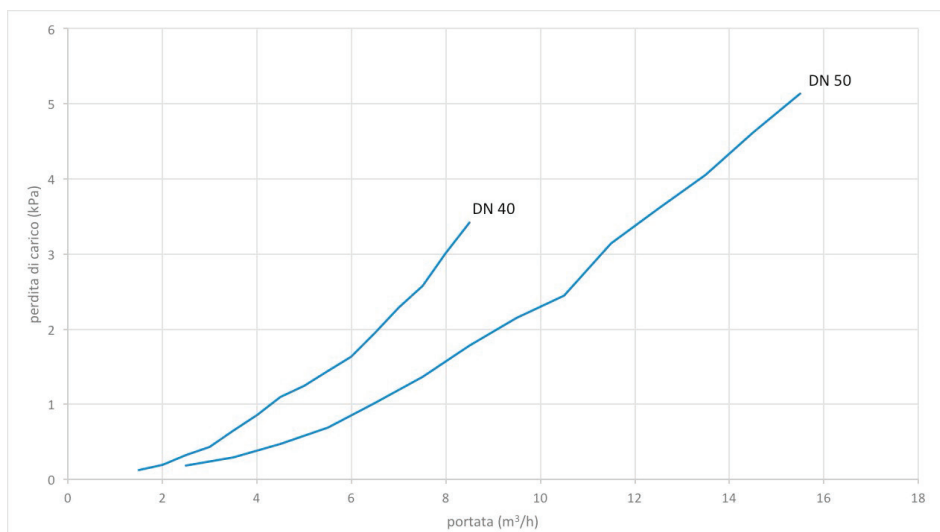
## Posizionamento

Il posizionamento del disaeratore con gruppo di sicurezza INAIL è corretto solo quando è nella prima posizione.



### Perdite di carico

Essendo presente all'interno del disaeratore con gruppo di sicurezza INAIL un sistema filtrante, che agisce da barriera allo sporco si ottiene come conseguenza un impedimento allo scorrere del fluido causando una perdita di carico. Il dato è riportato nel grafico sottostante:

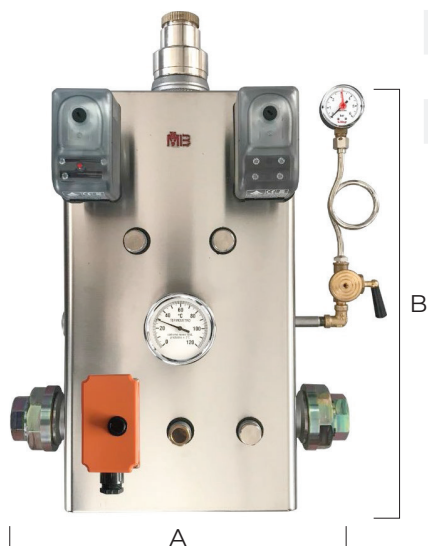


### Gamma di produzione

#### ATTACCHI FILETTATI FEMMINA A BOCCHETTONE

CODICE	Portata consigliata m³/h	Contenuto (l)	Massa (kg)
ART. DIINA40	6	8	19
ART. DIINA50	9,5	8	19

### Dimensioni



CODICE	DN	A (mm)	B (mm)
DIINA40	DN40	350	525
DIINA50	DN50	355	525

Gli ingombri possono variare a seconda del posizionamento degli strumenti, per questo MB si limita a fornire gli ingombri senza strumentazioni INAIL.

### Testo di capitolato

Disaeratore portastrumenti ed accessori INAIL. Corpo in acciaio nichelato o verniciato. Guarnizioni bocchettone in fibra non asbestos NBR. Attacchi filettati DN 40-50 a bocchettone. Fluidi: d'impiego acqua, soluzioni glicolate non pericolose escluse dal campo di applicazione della direttiva 67/548/CE. Massima percentuale di glicole 50%. Pressione massima di esercizio 10 bar. Campo di temperatura di esercizio 0÷110°C. Termostato ad immersione di sicurezza omologato INAIL. Ripristino manuale. Guaina attacco ½". Termometro conforme a norme INAIL. Diametro 80 mm. Attacco posteriore ½" M. Campo di temperatura di esercizio 0÷120°C. Classe di precisione UNI 2. Completo di pozzetto. Pressostato di sicurezza omologato INAIL. Ripristino manuale. Campo di regolazione 1÷5 bar. Pressione massima di esercizio 15 bar, campo temperatura ambiente -10÷55°C, campo temperatura di esercizio 0÷110°C. Attacco filettato ¼" F. Pressostato di minima omologato INAIL Ripristino manuale. Campo di regolazione 0,5÷1,7 bar. Pressione massima di esercizio 5 bar. Campo di temperatura ambiente -10÷55°C. Campo temperatura di esercizio 0÷110°C. Massima temperatura di esercizio 110°C. Attacco filettato ½" F. Rubinetto manometro campione INAIL. Tre vie. Pressione massima di esercizio 15 bar. Campo di temperatura di esercizio 5÷90°C. Riccio ammortizzatore in rame, cromato. Attacchi filettati ¼" M x calotta. Manometro conforme a norme INAIL. Campo di pressione di esercizio 0÷6 bar, pressione massima di esercizio +25% scala massima, campo di temperatura di esercizio -20÷90°C. Classe di precisione UNI 2,5. Diametro 50 mm, attacco radiale 1/4". Completo di pozzetto per valvola di intercettazione combustibile INAIL. Valvola automatica di sfogo aria da 2", galleggiante in PP, tenute idrauliche in EPDM. Valvola di scarico ¾" maschio.