

## KIT RAGGRUPPA ELEMENTI PER CENTRALE TERMICA CON POTENZIALITÀ SUPERIORI A 35KW



### Descrizione

Il kit raggruppa elementi per centrale termica è un particolare strumento progettato da MB per raggruppare in pochissimo spazio tutto i principali elementi che possono essere presenti in una centrale termica come, separatore, defangatore, disaeratore e la predisposizione per tutte le sicurezze INAIL, la sua struttura poco ingombrante è stata pensata per essere inserita sotto le caldaie murali con potenzialità fino a 90kw. Il corpo è costruito totalmente in acciaio inox per evitare danneggiamenti dovuti alla corrosione.

### Pulizia e manutenzione

Essendo presente in questo modulo un defangatore con filtro rimovibile e lavabile, è consigliata una manutenzione periodica per garantire un corretto funzionamento del sistema.

Per procedere alla pulizia del filtro, chiudere il circuito, svitare il cono defangante, estrarre il filtro e lavarlo con l'aiuto di una spazzola di ferro e acqua.

### Modalità d'uso

Per far funzionare al meglio un impianto, è necessario che siano presenti i vari elementi come disaeratore, per eliminare l'aria ed avere il massimo delle prestazioni offerte dal fluido termovettore è diminuire di molto la corrosione data dall'ossidazione, un defangatore, per intercettare e raccogliere tutto lo sporco presente nelle tubazioni evitando il danneggiamento delle pompe e della caldaia stessa, un separatore, per rendere indipendenti i circuiti primario e secondario, evitando anomalie tra le portate le quali possono causare danneggiamenti alle pompe. Essendo progettato per caldaie fino a 90kw sono stati predisposti gli attacchi per inserire le sicurezze INAIL, necessarie per potenzialità uguali o superiori a 35kw.

### Dati tecnici

CODICE	KITSDD100
TEMPERATURE DI ESERCIZIO	0°-110°
PRESSIONE MASSIMA DI ESERCIZIO	10 bar
VELOCITÀ MASSIMA FLUIDO	1,3 M/S
FLUIDO D'IMPIEGO	acqua, soluzioni glicolate 50%
ATTACCHI DEFANGATORE	bocchettoni
ATTACCO VALVOLINA DI SCARICO	1/2" F UNI ISO 228
ATTACCHI PORTA ACCESSORI	1/4" F - 1/2" F - 3/4" F UNI ISO 228
ATTACCO BOTTICELLA SFIATO	1/2"-2" F

## Materiali

CORPO	acciaio INOX AISI 304
CARTUCCIA FILTRANTE	acciaio INOX AISI 304
BOTTICELLA DI SFIATO	ottone UNI EN 12165 CW617N cromato
RUBINETTO DI SCARICO	ottone UNI EN 12165 CW617N
TENUTE IDRAULICHE	EPDM, non asbestos NBR
MAGNETE	neodimio
BULBO PORTA MAGNETE	acciaio INOX AISI 304

## Filtro

Nel gruppo di rilancio completo di disaeratore e defangatore per ottenere un'azione di filtraggio efficace è stato inserito un filtro in acciaio INOX AISI 304 resistente alla corrosione ed avente le seguenti caratteristiche:

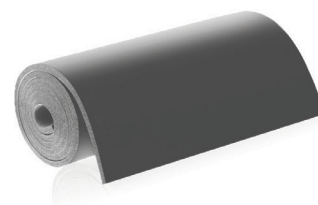
- doppio filtro a cartuccia estraibile
- R8X4-0.8X0.8 AISI 304
- R13.8-1.5X1.5 AISI 304



## Caratteristiche tecniche coibentazione

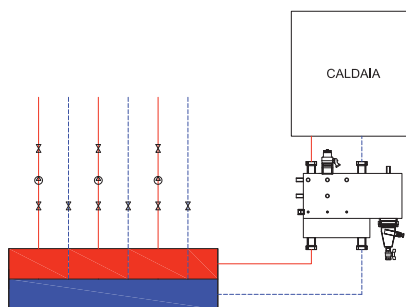
Il defangatore-disaeratore a flussi separati è coibentato ed è presente una protezione in acciaio INOX in aggiunta alla coibentazione. L'isolamento termico presenta queste caratteristiche:

MATERIALE	elastomero espanso a celle chiuse
DENSITÀ	35kg/m <sup>3</sup>
CONDUCIBILITÀ TERMICA	0.050 W(mK)
PROTEZIONE ESTERNA	acciaio inox
SPESSORE	20mm
REAZIONE AL FUOCO	euroclasse B <sub>1</sub> -s <sub>2</sub> ,d <sub>0</sub>



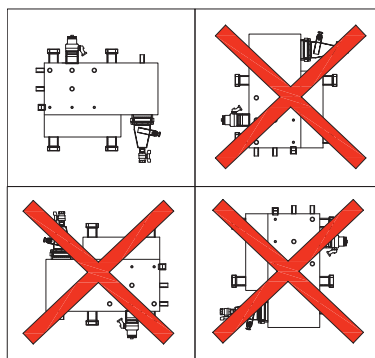
## Installazione

Il kit, come si nota dal disegno, va inserito nelle tubazioni di ritorno e di andata in caldaia come si nota dal disegno.



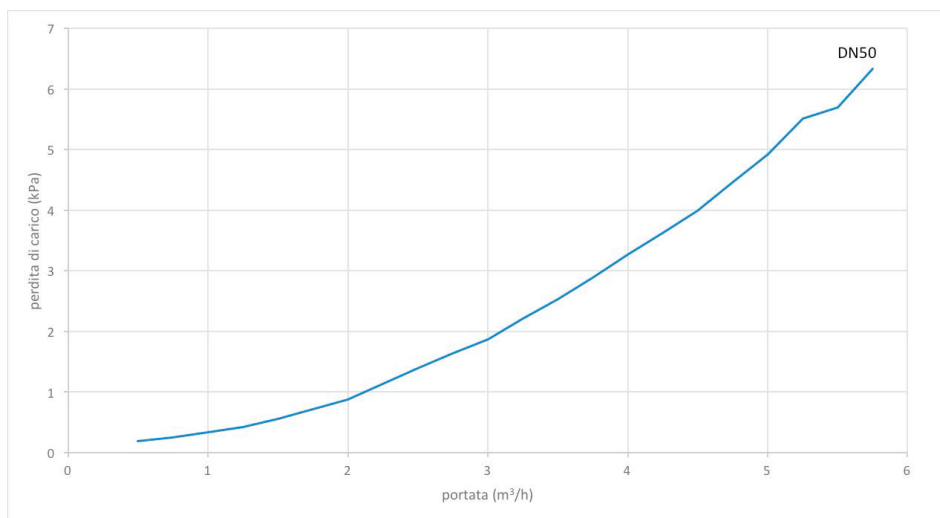
## Posizionamento

Il posizionamento del modulo è corretto solo quando è nella prima posizione, per fare in modo che il filtro funzioni a dovere.



## Perdite di carico

Essendo presente all'interno del kit raggruppa elementi per centrale termica con potenzialità superiori a 35kw un sistema filtrante, che agisce da barriera allo sporco si ottiene come conseguenza un impedimento allo scorrere del fluido causando una perdita di carico. Il dato è riportato nel grafico sottostante:



## Gamma di produzione

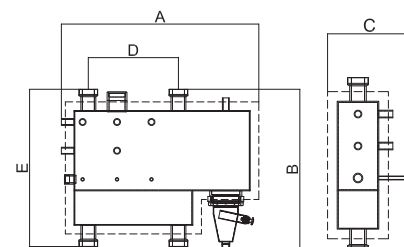
### ATTACCHI FILETTATI FEMMINA A BOCCHETTONE

CODICE	Portata consigliata m³/h	Contenuto (l)	Massa (kg)
ART. KITDDS100	DN50	8.5	37

## Dimensioni serie filettata

MB Micheluzzi si limita a fornire gli ingombri tenendo conto dell'isolamento, ma non delle strumentazioni in quanto a seconda del posizionamento la dimensioni d'ingombro possono variare.

CODICE	DN	A (mm)	B (mm)	C (mm)	D (mm)	E (mm)
DEFAA4003I	DN50	678	555	252	315	548



**Testo di capitolato**

Kit raggruppa elementi per centrale termine. Attacchi DN 50 a bocchettone. Corpo in acciaio INOX AISI 304. Fluidi d'impiego: acqua, soluzioni glicolate non pericolose escluse dal campo di applicazione della direttiva 67/548/CE. Massima percentuale di glicole 50%. Pressione massima di esercizio 10 bar. Temperature d'esercizio 0°C-110°C.

Fornito di:

- Valvola automatica di sfogo aria da ½" - 2", galleggiante in PP, tenute idrauliche in EPDM, non asbestos NBR
- Valvola di scarico da ½"
- Attacco porta sonda da ½"F
- Coibentazione in K-flex a cella chiusa.
- Termostato ad immersione di sicurezza omologato INAIL a ripristino manuale
- Termometro conforme a norme INAIL. Diametro 80 mm, attacco posteriore ½" M. Campo di temperatura di esercizio 0÷120°C Classe di precisione UNI 2. Completo di pozzetto
- Pressostato di sicurezza omologato INAIL. Ripristino manuale. Campo di regolazione 1÷5 bar. Pressione massima di esercizio 15 bar, campo temperatura ambiente -10÷55°C, campo temperatura di esercizio 0÷110°C. Attacco filettato ¼" F
- Pressostato di minima omologato INAIL Ripristino manuale. Campo di regolazione 0,5÷1,7 bar. Pressione massima di esercizio 5 bar. Campo di temperatura ambiente -10÷55°C. Campo temperatura di esercizio 0÷110°C. Massima temperatura di esercizio 110°C. Attacco filettato ½" F
- Rubinetto manometro campione INAIL tre vie. Pressione massima di esercizio 15 bar. Campo di temperatura di esercizio 5÷90°C.
- Riccio ammortizzatore in rame, cromato. Attacchi filettati ¼" M x calotta.
- Manometro conforme a norme INAIL. Campo di pressione di esercizio 0÷6 bar, pressione massima di esercizio +25% scala massima, campo di temperatura di esercizio -20÷90°C. Classe di precisione UNI 2,5. Diametro 50mm, attacco radiale 1/4". Completo di pozzetto per valvola di intercettazione combustibile INAIL.

**AVVERTENZE!**

I simboli riportati sul tappo del defangatore indicano la presenza di campi magnetici, eventuale causa di danni ad apparecchiature elettroniche (inclusi pacemaker) che siano poste in prossimità.

The symbols on the cap of the separator indicates the presence of magnetic fields, which can cause damage to electronic devices (including pacemakers) that are placed in close proximity.



Tutti i nostri prodotti vengono testati per verificare che non ci siano perdite.

MB MICHELUZZI SRL si riserva di apportare miglioramenti e modifiche ai suoi prodotti in qualsiasi momento e senza preavviso.