

## KIT RAGGRUPPA ELEMENTI PER CENTRALE TERMICA CON POTENZIALITÀ MINORI DI 35kw



### Descrizione

Il kit raggruppa elementi per centrale termica fino a 35kw è un particolare strumento progettato da MB per raggruppare in pochissimo spazio tutto i principali elementi che possono essere presenti in una centrale termica come, separatore, defangatore e disaeratore. La sua struttura poco ingombrante è stata pensata per essere inserita sotto le caldaie murali con potenzialità minori di 35kw. Il corpo è costruito totalmente in acciaio inox per evitare danneggiamenti dovuti alla corrosione.

### Pulizia e manutenzione

Essendo presente in questo modulo un defangatore con filtro rimovibile e lavabile, è consigliata una manutenzione periodica per garantire un corretto funzionamento del sistema. Per procedere alla pulizia del filtro, chiudere il circuito, svitare il cono defangante, estrarre il filtro e lavarlo con l'aiuto di una spazzola di ferro e acqua.

### Funzionamento

Per far funzionare al meglio un impianto, è necessario che siano presenti i vari elementi come disaeratore, per eliminare l'aria ed avere il massimo delle prestazioni offerte dal fluido termovettore è diminuire di molto la corrosione data dall'ossidazione, un defangatore, per intercettare e raccogliere tutto lo sporco presente nelle tubazioni evitando il danneggiamento delle pompe e della caldaia stessa, un separatore, per rendere indipendenti i circuiti primario e secondario, evitando anomalie tra le portate le quali possono causare danneggiamenti alle pompe.

### Dati tecnici

CODICE	DEFPA
TEMPERATURE DI ESERCIZIO	0°-110°
PRESSIONE MASSIMA DI ESERCIZIO	10 bar
VELOCITÀ MASSIMA FLUIDO	1,3 M/S
FLUIDO D'IMPIEGO	acqua, soluzioni glicolate 50%
ATTACCHI DEFANGATORE	bocchettoni
ATTACCO VALVOLINA DI SCARICO	½" F F UNI ISO 228
ATTACCO BOTTICELLA SFIATO	½" F - 1" F

## Materiali

CORPO	acciaio INOX AISI 304
CARTUCCIA FILTRANTE	acciaio INOX AISI 304
BOTTICELLA DI SFIATO	ottone UNI EN 12165 CW617N cromato
RUBINETTO DI SCARICO	ottone UNI EN 12165 CW617N
TENUTE IDRAULICHE	EPDM, non asbestos NBR
MAGNETE	neodimio
BULBO PORTA MAGNETE	acciaio INOX AISI 304

## Filtro

Nel gruppo di rilancio completo di disaeratore e defangatore per ottenere un'azione di filtraggio efficace è stato inserito un filtro in acciaio INOX AISI 304 resistente alla corrosione ed avente le seguenti caratteristiche:

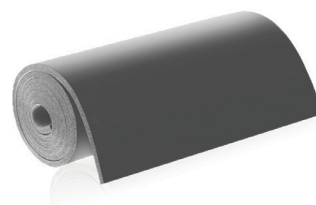
- doppio filtro a cartuccia estraibile
- R8X4-0.8X0.8 AISI 304
- R13.8-1.5X1.5 AISI 304



## Caratteristiche tecniche coibentazione

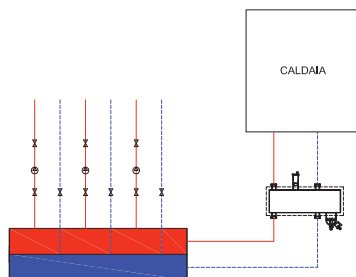
Il defangatore-disaeratore a flussi separati è coibentato ed è presente una protezione in acciaio INOX in aggiunta alla coibentazione. L'isolamento termico presenta queste caratteristiche:

MATERIALE	elastomero espanso a celle chiuse
DENSITÀ	35kg/m <sup>3</sup>
CONDUCIBILITÀ TERMICA	0.050 W(mK)
PROTEZIONE ESTERNA	acciaio inox
SPESSORE	20mm
REAZIONE AL FUOCO	euroclasse B <sub>s</sub> -s2,d0



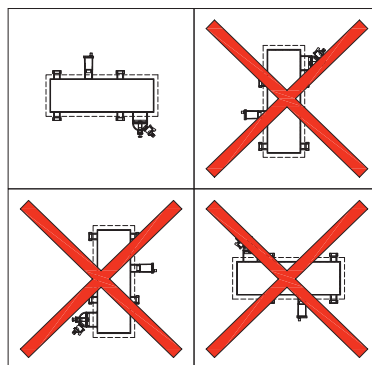
## Installazione

Il kit, come si nota dal disegno, va inserito nelle tubazioni di ritorno e di andata in caldaia come si nota dal disegno prestando attenzione a non confondere l'andata ed il ritorno.



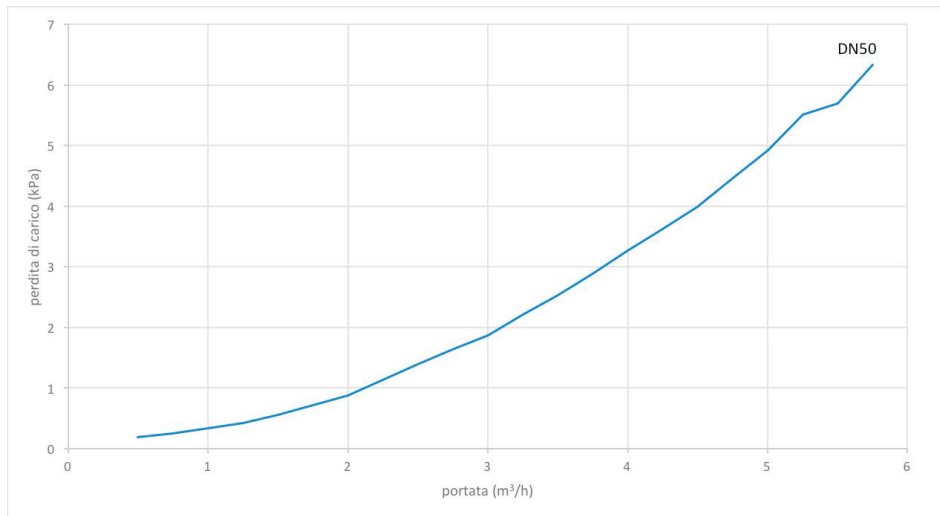
## Posizionamento

Il posizionamento del modulo è corretto solo quando è nella prima posizione, per fare in modo che il filtro funzioni a dovere.



## Perdite di carico

Essendo presente all'interno del kit raggruppa elementi per centrale termica con potenzialità minori di 35kw un sistema filtrante, che agisce da barriera allo sporco si ottiene come conseguenza un impedimento allo scorrere del fluido causando una perdita di carico. Il dato è riportato nel grafico sottostante:



## Gamma di produzione

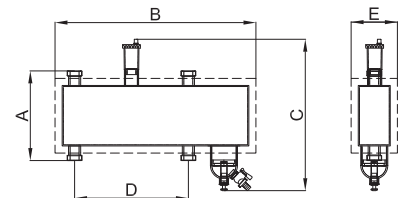
### ATTACCHI FILETTATI FEMMINA A BOCCHETTONE

CODICE	Portata consigliata m³/h	Contenuto (l)	Massa (kg)
ART. KITDDS35	DN25	2.5	7

## Dimensione serie filettata

MB Micheluzzi si limita a fornire gli ingombri tenendo conto dell'isolamento, ma non delle strumentazioni in quanto a seconda del posizionamento la dimensioni d'ingombro possono variare.

CODICE	DN	A (mm)	B (mm)	C (mm)	D (mm)	E (mm)
DEFAA2502I	DN25	252	565	425	320	130



## Testo di capitolato

### SERIE FILETTATA

Kit raggruppa elementi per centrale termine. Attacchi DN 25 a bocchettone. Corpo in acciaio INOX AISI 304. Fluidi d'impiego: acqua, soluzioni glicolate non pericolose escluse dal campo di applicazione della direttiva 67/548/CE. Massima percentuale di glicole 50%. Pressione massima di esercizio 10 bar. Temperature d'esercizio 0°C-110°C.

### Fornito di:

- Valvola automatica di sfogo aria da ½" - 2", galleggiante in PP, tenute idrauliche in EPDM, non asbestos NBR
- Valvola di scarico da ½"
- Attacco porta sonda da ½"F
- Coibentazione in K-flex a cella chiusa.

### **AVVERTENZE!**

I simboli riportati sul tappo del defangatore indicano la presenza di campi magnetici, eventuale causa di danni ad apparecchiature elettroniche (inclusi pacemaker) che siano poste in prossimità.

The symbols on the cap of the separator indicates the presence of magnetic fields, which can cause damage to electronic devices (including pacemakers) that are placed in close proximity.

