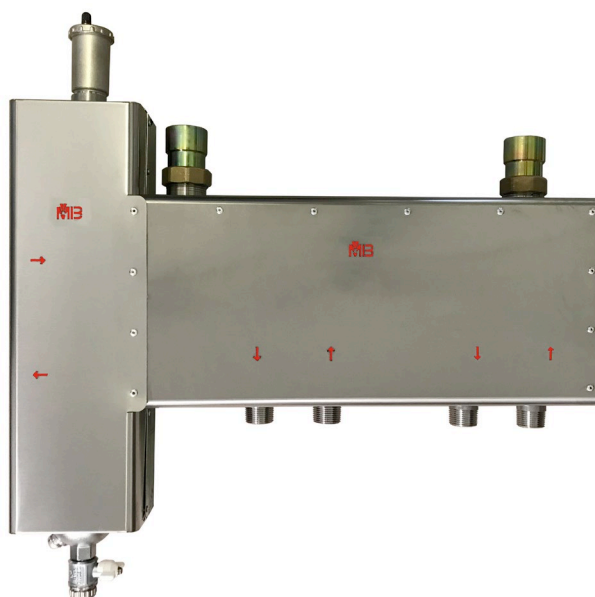


## MODULO DI DISAERAZIONE, DEFANGAZIONE, COMPENSAZIONE PER GRUPPI TERMICI CON PARTENZE IN DISCESA



### Descrizione

Il modulo di disaerazione, defangazione, compensazione per gruppi termici con partenze in discesa è un particolare strumento progettato da MB per raggruppare in pochissimo spazio tutti i principali elementi che possono essere presenti in una centrale termica come, separatore, defangatore, disaeratore e collettore di distribuzione. Con un solo componente si ottiene la maggior parte degli elementi presenti in una CT, il vantaggio di installare questo sistema si nota nel risparmio di tempo per l'installazione e nello spazio che singolarmente possono occupare tutti quegli accessori.

### Pulizia e manutenzione

Essendo presente in questo modulo un defangatore con filtro rimovibile e lavabile, è consigliata una manutenzione periodica per garantire un corretto funzionamento del sistema.

Per procedere alla pulizia del filtro, chiudere il circuito, svitare il cono defangante, estrarre il filtro e lavarlo con l'aiuto di una spazzola di ferro e acqua.

### Modalità d'uso

Per far funzionare al meglio un impianto, è necessario che siano presenti i vari elementi come disaeratore, per eliminare l'aria ed avere il massimo delle prestazioni offerte dal fluido termovettore è diminuire di molto la corrosione data dall'ossidazione, un defangatore, per intercettare e raccogliere tutto lo sporco presente nelle tubazioni evitando il danneggiamento delle pompe e della caldaia stessa, un separatore, per rendere indipendenti i circuiti primario e secondario, evitando anomalie tra le portate le quali possono causare danneggiamenti alle pompe, infine il collettore di distribuzione, che serve il fluido termovettore ai terminali d'impianto.

**Dati tecnici**

CODICE	DEFPA
TEMPERATURE DI ESERCIZIO	0°-110°
PRESSIONE MASSIMA DI ESERCIZIO	10 bar
VELOCITÀ MASSIMA FLUIDO	1,3 M/S
FLUIDO D' IMPIEGO	acqua, soluzioni glicolate 50%
ATTACCHI DEFANGATORE	bocchettoni
ATTACCO VALVOLINA DI SCARICO	1/2F UNI ISO 228
ATTACCO BOTTICELLA SFIATO	1" F

**Materiali**

CORPO	acciaio INOX AISI 304
CARTUCCIA FILTRANTE	acciaio INOX AISI 304
BOTTICELLA DI SFIATO	ottone UNI EN 12165 CW617N cromato
RUBINETTO DI SCARICO	ottone UNI EN 12165 CW617N
TENUTE IDRAULICHE	EPDM, non asbestos NBR
MAGNETE	neodimio
BULBO PORTA MAGNETE	acciaio INOX AISI 304

**Filtro**

Nel gruppo di rilancio completo di disaeratore e defangatore per ottenere un'azione di filtraggio efficace è stato inserito un filtro in acciaio INOX AISI 304 resistente alla corrosione ed avente le seguenti caratteristiche:

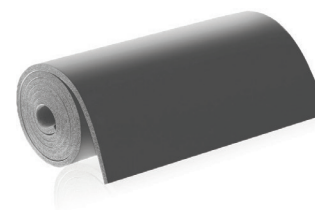
- doppio filtro a cartuccia estraibile
- R8X4-0.8X0.8 AISI 304
- R13.8-1.5X1.5 AISI 304



**Caratteristiche tecniche coibentazione**

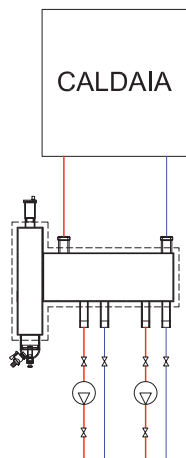
Il modulo è coibentato ed è presente una protezione in acciaio INOX in aggiunta alla coibentazione. L'isolamento termico presenta queste caratteristiche:

MATERIALE	elastomero espanso a celle chiuse
DENSITÀ	35kg/m3
CONDUCIBILITÀ TERMICA	0.050 W(mK)
PROTEZIONE ESTERNA	acciaio inox
SPESSORE	20mm
REAZIONE AL FUOCO	euroclasse B <sub>1</sub> -s2,d0



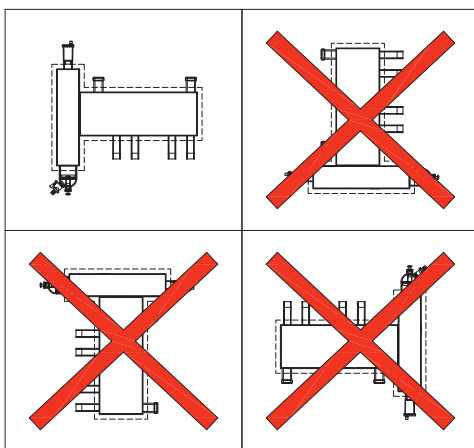
### Installazione

Il modulo, come si nota dal disegno, va inserito nelle tubazioni di ritorno e di andata in caldaia come si nota dal disegno prestando attenzione a non confondere l'andata ed il ritorno.



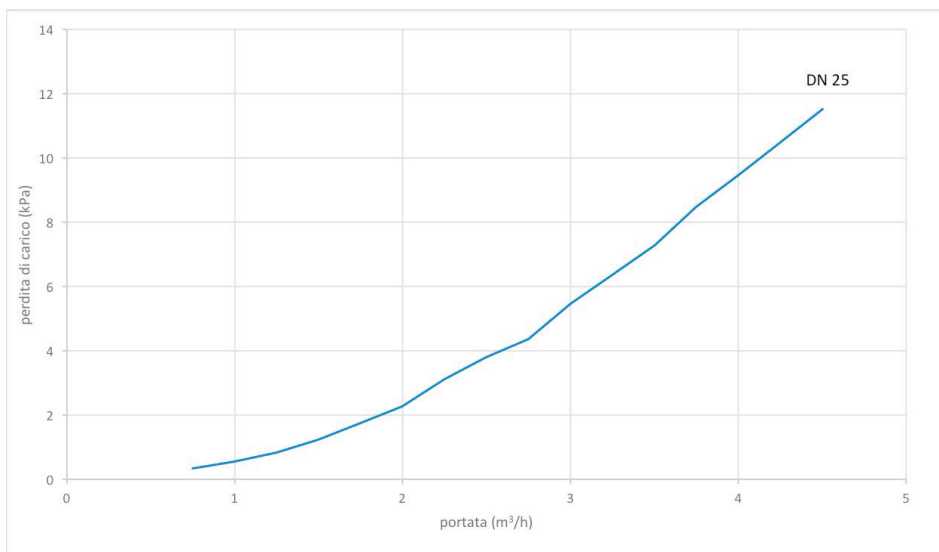
### Posizionamento

il posizionamento del modulo è corretto solo quando è nella prima posizione, per fare in modo che il filtro funzioni a dovere, e che sia possibile eliminare l'aria senza problemi.



### Perdite di carico

Essendo presente all'interno del modulo di disaerazione, defangazione, compensazione per gruppi termici un sistema filtrante, che agisce da barriera allo sporco si ottiene come conseguenza un impedimento allo scorrere del fluido causando una perdita di carico. Il dato è riportato nel grafico sottostante:



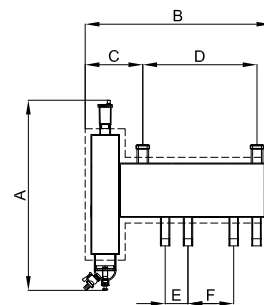
## Gamma di produzione

ATTACCHI FILETTATI FEMMINA A BOCCHETTONE				
CODICE		Portata consigliata m <sup>3</sup> /h	Contenuto (l)	Massa (kg)
ART. DSCD0225D	DN25	5	13	20
ART. DSCD0325D	DN25	7.5	17	23
ART. DSCD0425D	DN25	10	21	26

## Dimensione serie filettata

MB Micheluzzi si limita a fornire gli ingombri tenendo conto dell'isolamento, ma non delle strumentazioni in quanto a seconda del posizionamento la dimensioni d'ingombro possono variare. Inoltre la scelta della misura (D) è a discrezione delle esigenze del cliente.

CODICE	DN	A (mm)	B (mm)	C (mm)	D (mm)	E (mm)	F (mm)
ART. DSCD0225D	DN 25	665	650	200	400	80	160
ART. DSCD0325D	DN 25	665	800	200	400	80	160
ART. DSCD0425D	DN 25	665	1050	200	400	80	160



## Testo di capitolato

Kit raggruppa elementi per centrale termine. Attacchi DN 32-40 a bocchettone. Corpo in acciaio INOX AISI 304. Fluidi d'impiego: acqua, soluzioni glicolate non pericolose escluse dal campo di applicazione della direttiva 67/548/CE. Massima percentuale di glicole 50%. Pressione massima di esercizio 10 bar. Temperature d'esercizio 0°C-110°C.

Fornito di:

- Valvola automatica di sfogo aria da ½" - 2", galleggiante in PP, tenute idrauliche in EPDM, non asbestos NBR
- Valvola di scarico da ½"
- Attacco porta sonda da ½"F
- Coibentazione in K-flex a cella chiusa.

**AVVERTENZE!**

I simboli riportati sul tappo del defangatore indicano la presenza di campi magnetici, eventuale causa di danni ad apparecchiature elettroniche (inclusi pacemaker) che siano poste in prossimità.

The symbols on the cap of the separator indicates the presence of magnetic fields, which can cause damage to electronic devices (including pacemakers) that are placed in close proximity.



Tutti i nostri prodotti vengono testati per verificare che non ci siano perdite.

MB MICHELUZZI SRL si riserva di apportare miglioramenti e modifiche ai suoi prodotti in qualsiasi momento e senza preavviso.