

GRUPPO DI RILANCIO CON DISAERATORE E DEFANGATORE INCORPORATI



Descrizione

Il gruppo di rilancio con defangatore e disaeratore incorporati è un nuovo dispositivo pensato da MB per garantire la purificazione e disaerazione del fluido d'impiego agendo singolarmente su ogni circuito dell'impianto. Rimuovendo l'aria dal fluido si ottengono enormi benefici quali una maggiore resa dello stesso, una ridotta corrosione delle tubazioni e di tutto il circuito. Inoltre si evitano anche i problemi legati alla cavitazione. Con la presenza del defangatore nella tubazione di ritorno tutti i corpi estranei verranno bloccati dal filtro e dal potente magnete così da garantire una durata dell'impianto molto più lunga rispetto alla norma.

Pulizia e manutenzione

Il defangatore che completa il gruppo di rilancio richiede una periodica pulizia della cartuccia interna per rimuovere le impurità depositate; quest'operazione consente un corretto funzionamento del sistema. Per procedere al lavaggio del filtro, chiudere il circuito e scaricare l'acqua in pressione contenuta nel defangatore attraverso la valvolina di scarico; ora è possibile rimuovere il tappo d'ispezione e la cartuccia filtrante per eseguire al meglio le operazioni di pulizia dei componenti.

Funzionamento

Per ottimizzare la resa e la durata dell'impianto è indispensabile rimuovere le micro-bolle dal fluido termovettore aumentando la resa del fluido stesso e limitando i problemi legati alla cavitazione e alla corrosione; in più con l'aggiunta del defangatore nella tubazione di ritorno si eliminano anche le ripercussioni legate all'ostruzione, ovvero bloccaggio delle pompe, avanzamento della corrosione e degrado della caldaia stessa.

Dati tecnici

CODICE	GRDDI
TEMPERATURE DI ESERCIZIO	0°-110°
PRESSIONE MASSIMA DI ESERCIZIO	10 bar
VELOCITÀ MASSIMA FLUIDO	1,3 m/s
FLUIDO D'IMPIEGO	acqua, soluzioni glicolate 50%
ATTACCHI	bocchettoni
ATTACCO VALVOLINA DI SCARICO	¼" F UNI ISO 228
ATTACCHI PORTA ACCESSORI	½" F UNI ISO 228
ATTACCO VALV. AUTOMATICA DI SFOGO ARIA	1" F UNI ISO 228

Materiali

CORPO	acciaio INOX AISI 304
CARTUCCIA FILTRANTE	acciaio INOX AISI 304
VALV. AUTOMATICA DI SFOGO ARIA	ottone UNI EN 12165 CW617N cromato
RUBINETTO DI SCARICO	ottone UNI EN 12165 CW617N
TENUTE IDRAULICHE	EPDM, non asbestos NBR
MAGNETE	neodimio
BULBO PORTA MAGNETE	acciaio INOX AISI 304

Filtro

Nel gruppo di rilancio completo di disaeratore e defangatore per ottenere un'azione di filtraggio efficace è stato inserito un filtro in acciaio INOX AISI 304 resistente alla corrosione ed avente le seguenti caratteristiche:

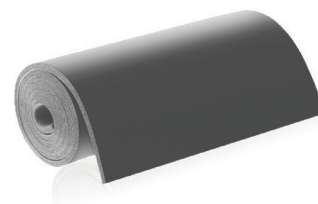
- doppio filtro a cartuccia estraibile
- grado di filtrazione 50 µm
- R8X4-0.8X0.8 AISI 304
- R13.8-1.5X1.5 AISI 304
- R2,5X1,5 AISI 304



Caratteristiche tecniche coibentazione

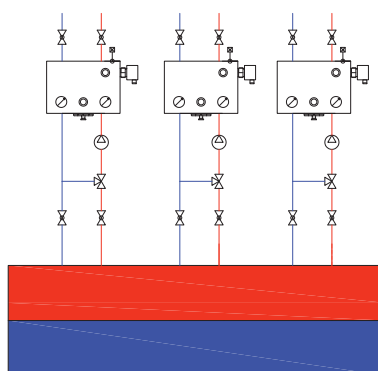
Il sistema è coibentato ed è presente una protezione in acciaio INOX in aggiunta alla coibentazione. L'isolamento termico presenta queste caratteristiche:

MATERIALE	elastomero espanso a celle chiuse
DENSITÀ	35kg/m ³
CONDUCIBILITÀ TERMICA	0.050 W/(mK)
TEMPERATURA D'ESERCIZIO:	0°C-110°C
PROTEZIONE ESTERNA	acciaio inox
SPESSORE	30mm – 40mm
REAZIONE AL FUOCO	euroclasse B _{s2,d0}



Installazione

Il dispositivo va collocato in uscita dal collettore di distribuzione, a cavallo tra le tubazioni di andata e ritorno di ogni circuito.



Gamma di produzione

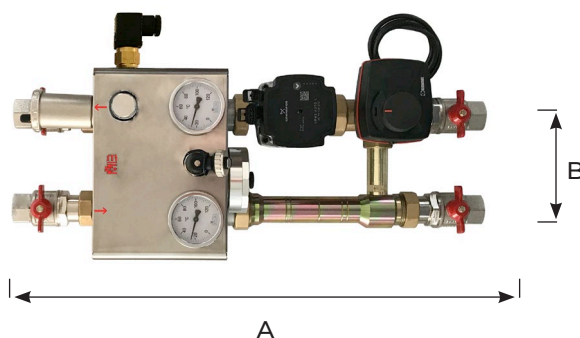
GRUPPO DI RILANCIO A BASSA TEMPERATURA CON VALVOLA MOTORIZZATA				
CODICE		Portata consigliata m ³ /h	Contenuto (l)	Massa (kg)
ART. GRDDIBTM125	DN25	2,5	4,5	13
ART. GRDDIBTM160	DN32	4	4,5	14

GRUPPO DI RILANCIO AD ALTA TEMPERATURA

CODICE	Portata consigliata m ³ /h	Contenuto (l)	Massa (kg)
ART. GRDDIATM125	DN25	2,5	4,5
ART. GRDDIATM160	DN32	4	4,5

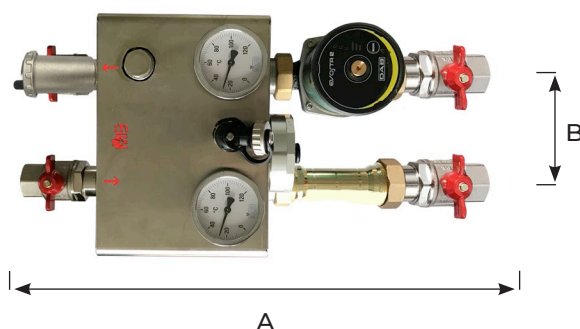
Dimensioni gruppi di rilancio bassa temperatura

CODICE	A (mm)	B (mm)
GRDDIBT125	DN25	625
GRDDIBT160	DN32	625
GRDDIBTM125	DN25	625
GRDDIBTM160	DN32	625



Dimensioni gruppi di rilancio alta temperatura

CODICE	A (mm)	B (mm)
GRDDA25	DN25	510
GRDDA32	DN32	510



Testo di capitolato

Gruppo di rilancio con disaeratore e defangatore incorporato. Attacchi DN 25-32 a bocchettone. Corpo in acciaio INOX. Fluidi d'impiego: acqua, soluzioni glicolate non pericolose escluse dal campo di applicazione della direttiva 67/548/CE. Massima percentuale di glicole 50%. Pressione massima di esercizio 10 bar. Temperature d'esercizio 0°C-110°C.

Fornito di:

- Valvola automatica di sfogo aria da 1/2", galleggiante in pp, tenute idrauliche in epdm, non asbestos nbr
- Valvola di scarico da 1/4"
- Attacco porta sonda da 1/2"f
- Magnete
- Filtro in acciaio inox
- Valvola a 3 via miscelatrice
- Circolatore di rilancio
- Coibentazione in k-flex a cella chiusa
- Protezione in acciaio INOX AISI 304

AVVERTENZE!

I simboli riportati sul tappo del defangatore indicano la presenza di campi magnetici, eventuale causa di danni ad apparecchiature elettroniche (inclusi pacemaker) che siano poste in prossimità.

The symbols on the cap of the separator indicates the presence of magnetic fields, which can cause damage to electronic devices (including pacemakers) that are placed in close proximity.



Tutti i nostri prodotti vengono testati per verificare che non ci siano perdite.

MB MICHELUZZI SRL si riserva di apportare miglioramenti e modifiche ai suoi prodotti in qualsiasi momento e senza preavviso.